

Số: 1192/CB-SXD

Kiên Giang, ngày 31 tháng 08 năm 2017

CÔNG BỐ
Đơn giá Vật liệu xây dựng tháng 08 năm 2017

Căn cứ Nghị định số 32/2015/NĐ - CP ngày 25 tháng 3 năm 2015 của Chính phủ, V/v Quản lý chi phí đầu tư xây dựng;

Căn cứ Công văn số 3522/VP - KTCN ngày 11 tháng 10 năm 2011 của UBND tỉnh Kiên Giang về việc thực hiện nhiệm vụ công bố giá Vật liệu xây dựng,

Sở Xây dựng công bố đơn giá Vật liệu xây dựng từ ngày 01 đến ngày 31 tháng 08 năm 2017. Đơn giá cụ thể từng loại Vật liệu đính kèm theo công bố này gồm các phụ lục sau:

- Phụ lục số 1/VLXD: Giá Vật liệu xây dựng trên địa bàn thành phố Rạch Giá;
- Phụ lục số 2/VLXD: Giá trang thiết bị nội thất gắn với công trình trên địa bàn thành phố Rạch Giá;
- Phụ lục số 3/VLXD: Giá Vật liệu xây dựng bán tại nơi sản xuất.

Đơn Giá Vật liệu xây dựng công bố này được cập nhật, tổng hợp từ giá đã hình thành mua bán trên thị trường, từ các thông tin của nhà cung cấp, nhà sản xuất, ngoài ra có một số loại vật liệu tăng giảm nhiều lần trong tháng thì được tính bình quân. Đơn giá này là một kênh thông tin để các tổ chức, cá nhân tham khảo và sử dụng trong quá trình lập Dự toán công trình. Đối với công trình Đầu tư xây dựng từ nguồn vốn nhà nước, giá Vật liệu xây dựng áp dụng lập, thẩm định, phê duyệt Dự toán là giá thấp nhất.

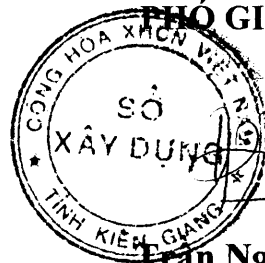
Đơn giá Vật liệu xây dựng này được công bố hàng tháng trên trang thông tin điện tử của Sở Xây dựng Kiên Giang theo địa chỉ: www.xaydung.kiengiang.gov.vn.

Ghi chú: Các đơn vị có yêu cầu công bố giá bán sản phẩm VLXD liên hệ phòng Kinh tế & Vật liệu xây dựng, điện thoại 02973 866 768 hoặc 0972 371 389, gặp (ông) Hồ Minh Khởi (email: hokhoikg@yahoo.com.vn).

Nơi nhận:

- Bộ Xây dựng;
- Bộ Tài chính;
- Văn phòng UBND tỉnh;
- Sở Tài chính;
- Kho bạc Nhà nước KG;
- Phòng Công thương, phòng QL Đô thị các huyện, thị, TP;
- Phòng Tài chính các huyện, thị, TP;
- Lưu VT.

KT. GIÁM ĐỐC
PHÓ GIÁM ĐỐC



Trần Ngọc Tính



Người ký: Sở Xây dựng
Email: sxd@kiengiang.gov.vn
Cơ quan: Tỉnh Kiên Giang
Thời gian ký: 08.09.2017
20:11:29 +07:00

PHỤ LỤC 1

ĐƠN GIÁ VẬT LIỆU XÂY DỰNG TRÊN ĐỊA BÀN THÀNH PHỐ RẠCH GIÁ

Kèm theo công bố số: 1192/ CB-SXD ngày 31 /08/2017

Đơn vị tính : VNĐ

SỐ TT	TÊN VẬT LIỆU VÀ QUY CÁCH	Đơn vị	Đơn giá 08/2017 chưa VAT	Đơn giá 08/2017 có VAT	Tiêu chuẩn KT, Mã - Ký Hiệu và Ghi chú
1	<u>XI MĂNG CÁC LOẠI:</u>				
	Cement Hà tiên PCB 30	Kg	1.182	1.300	QCVN 16:2011/BXD Giấy chứng nhận hợp quy Số QC 0520-15-00/01 ngày 25/3/2015 đến ngày 24/3/2018
	Cement Hà tiên PCB 40	"	1.291	1.420	
	Cement Acifa PCB 30	Kg	1.327	1.460	QCVN 16-2014/BXD Giấy chứng nhận hợp quy Số 0545-15-00/01 ngày 28/5/2015 đến ngày 27/5/2018
	Cement Acifa PCB 40	"	1.382	1.520	
	Xi măng STARMAX	Kg	1.540	1.694	QCVN 16:2014/BXD Giấy chứng nhận hợp quy Số 26- 15(SM02-CĐ-2016) ngày 25/03/2016 đến ngày 14/4/2018
2	<u>CÁT VÀNG XÂY DỰNG CÁC LOẠI</u>				
	* Giá Tại Bãi Bốc Lên Phương Tiện Bên Mua				
	Cát vàng xây dựng	M ³	145.455	160.000	Cty TNHH MTV Anh Đức (Đc: Số 11 Nhật Tảo, RG, KG)
	Cát vàng xây dựng	M ³	145.455	160.000	Cty TNHH Minh Hạnh (Đc: Số 48 Ngô Thời Nhiệm, An Bình, RG, KG) ĐT: 0945 77 39 39 Minh
	Cát vàng xây dựng	M ³	245.455	270.000	Cty TNHH Trường Tài Phát (Đc: Số 693 Nguyễn Trung Trực, An Hòa, RG, KG)
	* Giá Vận Chuyển Đến Chân Công Trình Trong nội ô TP. Rach Giá.				
	Cát vàng xây dựng	M ³	163.636	180.000	Cty TNHH MTV Anh Đức (Đc: Số 11 Nhật Tảo, RG, KG)
	Cát vàng xây dựng	M ³	168.182	185.000	Cty TNHH Minh Hạnh (Đc: Số 48 Ngô Thời Nhiệm, An Bình, RG, KG) ĐT: 0945 77 39 39 Minh

SỐ TT	TÊN VẬT LIỆU VÀ QUY CÁCH	Đơn vị	Đơn giá 08/2017 chưa VAT	Đơn giá 08/2017 có VAT	Tiêu chuẩn KT, Mã - Ký Hiệu và Ghi chú
	Cát vàng xây dựng	M ³	336.364	370.000	Cty TNHH Trường Tài Phát (Đc: Số 693 Nguyễn Trung Trục, An Hòa, RG, KG)
	<u>CÁT ĐEN SAN LẤP CÁC LOẠI</u>				
	* Giá Tại Bãi Bốc Lên Phương Tiện Bên Mua				
	Cát đen san lấp	M ³	127.273	140.000	Cty TNHH MTV Anh Đức (Đc: Số 11 Nhật Tảo, RG, KG)
	Cát đen san lấp	M ³	120.000	132.000	Cty TNHH Minh Hạnh (Đc: Số 48 Ngô Thời Nhiệm, An Bình, RG, KG) ĐT: 0945 77 39 39 Minh
	Cát đen san lấp	M ³	227.273	250.000	Cty TNHH Trường Tài Phát (Đc: Số 693 Nguyễn Trung Trục, An Hòa, RG, KG)
	Cát đen san lấp	M ³	120.000	132.000	Cty TNHH MTV TRƯỜNG SANH KIÊN GIANG. (ĐC: Số 50 Lê Văn Tuấn-KP. Vĩnh viễn RG- KG.
	* Giá Vận Chuyển Đến Chân Công Trình Trong nội ô TP. Rạch Giá.				
	Cát đen san lấp	M ³	145.455	160.000	Cty TNHH MTV Anh Đức (Đc: Số 11 Nhật Tảo, RG, KG)
	Cát đen san lấp	M ³	150.000	165.000	Cty TNHH Minh Hạnh (Đc: Số 48 Ngô Thời Nhiệm, An Bình, RG, KG) ĐT: 0945 77 39 39 Minh
	Cát đen san lấp	M ³	254.545	280.000	Cty TNHH Trường Tài Phát (Đc: Số 693 Nguyễn Trung Trục, An Hòa, RG, KG)
	Cát đen san lấp	M ³	150.000	165.000	Cty TNHH MTV TRƯỜNG SANH KIÊN GIANG. (ĐC: Số 50 Lê Văn Tuấn-KP. Vĩnh viễn RG- KG.
	* Giá vận chuyển đến trung tâm hành chính huyện Giang Thành.				
	Cát đen san lấp	M ³	204.545	225.000	Cty TNHH một thành viên thiết bị xây dựng Nhật Thanh
	<u>CÁT VÀNG HẠT TO</u>				

SỐ TT	TÊN VẬT LIỆU VÀ QUY CÁCH	Đơn vị	Đơn giá 08/2017 chưa VAT	Đơn giá 08/2017 có VAT	Tiêu chuẩn KT, Mã - Ký Hiệu và Ghi chú
	<u>CÁT MODUL</u>				
	* Giá Tại Bãi Bốc Lên Phương Tiện Bên Mua				
	Cát vàng MODUL 1.4	M ³	263.636	290.000	Cty TNHH MTV TRƯỜNG SANH KIÊN GIANG. (ĐC: Số 50 Lê Văn Tuấn-KP. Vĩnh viễn RG- KG.
	Cát vàng MODUL 1.6	M ³	363.636	400.000	
	Cát vàng MODUL 1.8	M ³	427.273	470.000	
	* Giá Vận Chuyển Đến Chân Công Trình Trong nội ô TP. Rạch Giá.				
	Cát vàng MODUL 1.4	M ³	286.364	315.000	
	Cát vàng MODUL 1.6	M ³	386.364	425.000	
	Cát vàng MODUL 1.8	M ³	450.000	495.000	
	* Giá vận chuyển đến trung tâm hành chính huyện Giang Thành.				
	Cát vàng MODUL 1.3 -1.4	M ³	272.727	300.000	Cty TNHH một thành viên thiết bị xây dựng Nhật Thanh
	Cát vàng MODUL 1.6 - 1.8	M ³	354.545	390.000	
	<u>GẠCH CÁC LOẠI:</u>				
	* Gạch Tuynel Kiên Giang				TCVN 1450-2009 TCVN 1451-1998 theo công bố hợp chuẩn/hợp quy Số 01/CBHC-KBT ngày 10/10/2014
	Gạch ống 4 lỗ 80x80x180	Viên	1.273	1.400	
	Gạch thẻ 40x80x180	"	1.255	1.380	
	* Gạch Tunnel An Giang				
	Gạch ống (80x80x180)mm	Viên	1.136	1.250	Giấy chứng nhận phù hợp Quy chuẩn, số HT 1228/2.15.15 từ ngày 12/11/2015 đến ngày 14/9/2018
	Gạch thẻ (40x80x180)mm	"	1.118	1.230	
	* Gạch không nung Kiên Giang				Cty CP Gạch không nung Kiên Giang. ĐC: Số 12 KP, Chòm Sao, TT. Hòn Đất KG. ĐT: 02973.946.668
	Gạch 4x8x18cm	Viên	1.227	1.350	
	Gạch 8x8x18cm	"	1.255	1.380	Giấy chứng nhận phù hợp Quy chuẩn, số N1, Q5, 15, 124 từ ngày 06/11/2015 đến ngày 05/11/2018
	Gạch 8x18x36cm	"	5.727	6.300	
	Gạch 18x18x36cm	"	9.545	10.500	

SỐ TT	TÊN VẬT LIỆU VÀ QUY CÁCH	Đơn vị	Đơn giá 08/2017 chưa VAT	Đơn giá 08/2017 có VAT	Tiêu chuẩn KT, Mã - Ký Hiệu và Ghi chú
	* Gạch block bê tông cốt liệu				
	Gạch 01 lỗ mù 9x19x19 cm	Viên	4.000	4.400	
	Gạch block 19x19x19 cm	"	8.000	8.800	
	Gạch 03 lỗ mù 9x19x39 cm	"	8.000	8.800	
	Gạch 03 lỗ mù 19x19x39 cm	"	12.000	13.200	Cty TNHH Phương Thịnh
	* Gạch bê tông nhẹ Hidico				
	Gạch 8x20x60 cm Gạch 10x20x60 cm Gạch 15x20x60 cm Gạch 20x20x60 cm	M ³	1.663.636	1.830.000	Giấy chứng nhận phù hợp Quy chuẩn, số: 74-15 (HDC01-CĐ-2016) từ ngày 28/01/2016 đến ngày 11/10/2018
	* Gạch Tuynel Thông Thuận Kiên Giang				Cty TNHH MTV Thông Thuận-KG
	Gạch ống 4 lỗ 80x80x180 (Đóng kiện)	Viên	1.136	1.250	GCN Số: N1.Q5.17.012 QCVN 16:2014/BXD Từ ngày 10/3/2017 đến ngày 09/3/2020.
	Gạch thê 2 lỗ 40x80x180 (Đóng kiện)	"	1.136	1.250	
4	Đá Hòn Sóc:				
	Đá mi bụi I	M ³	167.684	184.452	
	Đá mi sàng 5x10 và 5x15	"	211.684	232.852	
	Đá 0x4 loại I	"	255.682	281.250	
	Đá 0x4 loại II	"	231.684	254.852	
	Đá 0x4 loại III	"	198.684	218.552	
	Đá 1x2 lỗ sàng 25	"	357.684	393.452	
	Đá 4x6 xay bóp	"	295.684	325.252	
	Đá 4x6 xay thả	"	284.684	313.152	
	Đá 2x4	"	292.684	321.952	
	Đá 05x19	"	299.684	329.652	
	Đá 10x19	"	306.684	337.352	
5	Thép Cây:				
	* Thép Tây Đô				Giấy chứng nhận hợp chuẩn HT089/6.15.17 từ 09/5/2015 đến 08/5/2018
	Thép cuộn Φ 6	Kg	11.705	12.875	CT3
	Thép cuộn Φ 8	"	11.650	12.815	"
	Thép thanh vằn Φ 10	"	11.550	12.705	SD295/CB-300V
	Thép cây Φ 12 - Φ 25	"	11.400	12.540	"
	* Thép Miền Nam				
	Thép cuộn Φ 6	Kg	11.818	13.000	
	Thép cuộn Φ 8	"	11.818	13.000	

SỐ TT	TÊN VẬT LIỆU VÀ QUY CÁCH	Đơn vị	Đơn giá 08/2017 chưa VAT	Đơn giá 08/2017 có VAT	Tiêu chuẩn KT, Mã - Ký Hiệu và Ghi chú
	Thép thanh vằn Φ 10 SD295A	"	11.787	12.966	DNTN Nguyễn Hồng
	Thép thanh vằn Φ 12 CB300	"	11.500	12.650	
	Thép thanh vằn Φ 14 CB300	"	11.500	12.650	
	Thép thanh vằn Φ 16 SD295A	"	11.500	12.650	
	Thép thanh vằn Φ 18 CB300	"	11.500	12.650	
	Thép thanh vằn Φ 20 CB300	"	11.500	12.650	
	Thép thanh vằn Φ 22 CB300	"	11.500	12.650	
	Thép thanh vằn Φ 25 CB300	"	11.500	12.650	
	Thép thanh vằn Φ 10 SD390A	"	12.270	13.497	
	Thép thanh vằn Φ 12 CB400	"	11.980	13.178	
	Thép thanh vằn Φ 14 CB400	"	11.980	13.178	
	Thép thanh vằn Φ 16 CB400	"	11.980	13.178	
	Thép thanh vằn Φ 18 CB400	"	11.980	13.178	
	Thép thanh vằn Φ 20 CB400	"	11.980	13.178	
	Thép thanh vằn Φ 22 CB400	"	11.980	13.178	
	Thép thanh vằn Φ 25 CB400	"	11.980	13.178	
	* Thép Việt Mỹ (VAS)				Giấy chứng nhận hợp quy Số: N1.C5.16.025b TCVN 1651-2:2008 từ ngày 18/11/2016 đến ngày 17/11/2019
	Thép cuộn Φ 6	Kg	10.520	11.572	CB240T
	Thép cuộn Φ 8	"	10.470	11.517	"
	Thép thanh vằn Φ 10	"	10.320	11.352	SD295/CB-300V
	Thép thanh vằn Φ 12 - Φ 20	"	10.170	11.187	"
	Thép thanh vằn Φ 10	"	10.400	11.440	CB-400V
	Thép thanh vằn Φ 12 - Φ 20	"	10.250	11.275	"
	* Thép Vina Kyoiei				Cty CP SX & KD VLXD Đc: Số 91 Lạc Hồng, Vinh Lạc, RG, KG (TCVN 1651- 2:2008)
	Thép cuộn Φ 6	Kg	12.850	14.135	CT3, CB300-T
	Thép cuộn Φ 8	"	12.780	14.058	CT6, CB300-T
	Thép cuộn Φ 10	"	12.930	14.223	CT8, CB240-T, CB300-T
	Thép gân Φ 12 - Φ 32	"	12.330	13.563	CB300V, SD295A
	Thép gân Φ 10	"	12.710	13.981	CB400-V, SD390
	Thép gân Φ 12 - Φ 32	"	12.510	13.761	CB400V, SD390/G60
	* Thép ống SeAH Việt Nam				
	Ống thép đen (tròn, vuông, hộp) dày 1,0-1,5mm.ĐK DN10 - DN100	Kg	15.300	16.830	Chất lượng BS 1387 hoặc ASTM A53/A500
	Ống thép đen (tròn, vuông, hộp) dày 1,6-1,9mm.ĐK DN10 - DN100	"	15.300	16.830	"

SỐ TT	TÊN VẬT LIỆU VÀ QUY CÁCH	Đơn vị	Đơn giá 08/2017 chưa VAT	Đơn giá 08/2017 có VAT	Tiêu chuẩn KT, Mã - Ký Hiệu và Ghi chú
	Ống thép đen dày 3,4mm đến 8,2mm.ĐK DN125 - DN200	"	15.200	16.720	"
	Ống thép mạ kẽm nhúng nóng dày 1,6-1,9mm.ĐK DN10 - DN100	"	22.100	24.310	"
	Ống tôn kẽm (tròn, vuông, hộp) dày 1,0-2,3mm.ĐK DN10 - DN200	"	14.800	16.280	"
	*Cọc cừ tràm:				
	Cừ 4,7m, ĐK ngọn 5,5 - 6,5cm	Cây	32.727	36.000	
	Cừ 4,7m, ĐK ngọn 4,5 - 5,3 cm	"	27.273	30.000	
	Cừ 4,7m, ĐK ngọn 4,2 - 4,5 cm	"	26.364	29.000	
	Cừ 4,7m, ĐK ngọn 3,8 - 4,2 cm	"	25.455	28.000	
	Cừ 3,7m, ĐK ngọn 3,8 - 4,2 cm		18.182	20.000	
	* Cây chống bạch đàn:				
	Dài 4m, ĐK ngọn 3,8, 4,2cm	Cây	21.818	24.000	
	Dài 5m, ĐK ngọn 3,8 - 4,2cm	"	25.455	28.000	
6	Gỗ xẻ các loại:				
	Gỗ cắm se dài < 3m	M ³	27.272.727	30.000.000	
	Gỗ dẫu	"	13.636.364	15.000.000	
	Ván coffa gỗ thông	"	6.363.636	7.000.000	
	Gỗ đà nẹp ván khuôn	"	5.909.091	6.500.000	
	Ván ép coffa màu đỏ	"	4.545.455	5.000.000	
8	Tole các loại:				
	* Tole ZACS® lạnh 100 AZ100				TCVN 7470:2005
	Tole lạnh cán sóng dày 0,32mm khổ 1,07m	M ²	91.486	100.635	Mạ nhôm kẽm
	Tole lạnh cán sóng dày 0,35mm khổ 1,07m	"	99.251	109.176	"
	Tole lạnh cán sóng dày 0,38mm khổ 1,07m	"	103.245	113.570	"
	Tole lạnh cán sóng dày 0,40mm khổ 1,07m	"	108.215	119.037	"
	Tole lạnh cán sóng, màu dày 0,42mm khổ 1,07m	"	112.665	123.932	"
	Tole lạnh cán sóng, màu dày 0,45mm khổ 1,07m	"	49.091	54.000	"
	Tole lạnh cán sóng, dày 0,48mm khổ 1,07m	"	128.081	140.889	"
	Tole lạnh cán sóng, dày 0,51mm khổ 1,07m	"	132.351	145.586	Mạ nhôm kẽm và mạ màu
	Tole lạnh cán sóng, màu dày 0,34mm khổ 1,07m	"	99.802	109.782	"
	Tole lạnh cán sóng, màu dày 0,37mm khổ 1,07m	"	114.451	125.896	"
	Tole lạnh cán sóng, màu dày 0,40mm khổ 1,07m	"	117.850	129.635	"
	Tole lạnh cán sóng, màu dày 0,42mm khổ 1,07m	"	120.171	132.188	"
	Tole lạnh cán sóng, màu dày 0,44mm khổ 1,07m	"	124.168	136.585	"
	Tole lạnh cán sóng, màu dày 0,47mm khổ 1,07m	"	132.868	146.155	"
	Tole lạnh cán sóng, màu dày 0,50mm khổ 1,07m	"	141.445	155.590	"
	* Tole Hoa Sen				Cty CP SX & KD VLXD
	Tole 1,07m, sóng vuông dày 0,42mm (mạ kẽm)	M ²	79.545	87.500	
	Tole 1,07m, sóng vuông dày 0,45mm (mạ kẽm)	"	82.273	90.500	
	Tole 1,07m sóng vuông dày 0,42mm (mạ màu)	"	81.364	89.500	

SỐ TT	TÊN VẬT LIỆU VÀ QUY CÁCH	Đơn vị	Đơn giá 08/2017 chưa VAT	Đơn giá 08/2017 có VAT	Tiêu chuẩn KT, Mã - Ký Hiệu và Ghi chú
	Tole 1,07m sóng vuông dày 0,45mm (mạ màu)	"	84.091	92.500	
9	Xà gỗ, Thép Smartruss:				
	* Xà gỗ, Thép BLUESCOPE LYSAGHT:				Mạ nhôm kẽm
	Loại C4075, dày 0,75mm TCT	Mét	37.070	40.777	G550 Mpa
	Loại C7510, dày 1,06mm TCT	"	57.530	63.283	"
	Loại C10075, dày 0,81mm TCT	"	64.900	71.390	"
	Loại C10010, dày 1,06mm TCT	"	75.350	82.885	"
	Loại TS6110, dày 1,05mm TCT	"	67.760	74.536	"
	Loại TS6175, dày 0,80mm TCT	"	58.410	64.251	"
	Loại TS4048, dày 0,53mm TCT	"	30.030	33.033	"
	Loại TS4060, dày 0,65mm TCT	Con	36.960	40.656	
	Vít liên kết ITW BTEK 12-14x20mm	"	1.430	1.573	
	Vít liên kết Trusstite d=6mm	Mét	2.860	3.146	
	C&Z 10015, dày 1,5mm	"	125.070	137.577	
	C&Z 10019, dày 1,9mm	M ²	151.360	166.496	Thép Zinalume AZ150; G550
	Tôn Lysaght 406mm 3 sóng dày 0,45mm	"	296.010	325.611	Thép Clean XRW AZ150; G551
	Tôn màu Lysaght 406mm 3 sóng dày 0,48mm	"	378.620	416.482	
	* Xà gỗ TP-TRUSS®				Cty CP TM XNKXD Trường Phúc
	TC 10010 dày 1,0mm màu xanh	md	44.118	48.530	mạ nhôm kẽm
	TC 10075 dày 0,8mm màu xanh	"	34.500	37.950	AZ150, G550Mpa
	TC 7510 dày 1,0mm màu xanh	"	33.000	36.300	"
	TC 6075 dày 0,8mm màu xanh	"	26.000	28.600	"
	TV 6175 dày 0,8mm màu xanh	"	32.000	35.200	"
	TV 4080 dày 0,8mm màu xanh	"	17.000	18.700	
	Vít Srtr-12-14x20	Con	550	605	
	Bát chân kèo-BM2 (loại nhỏ)	Cái	6.500	7.150	
	Bát chân kèo-BM1 (loại lớn)	"	8.500	9.350	
	Bát đỉnh kèo	"	8.000	8.800	
	Bulong M12x100 (2 long dền)	Bộ	7.500	8.250	
	* Xà Gỗ:				Cty TNHH Thép Thanh Tâm
	C45x100x2ly	Mét	36.000	39.600	Xà gỗ đen
	C45x125x2ly	"	39.500	43.450	"
	C45x150x2ly	"	50.000	55.000	"
	C45x100x2ly	"	39.000	42.900	Xà gỗ mạ kẽm
	C45x125x2ly	"	43.000	47.300	"
	C45x150x2ly	"	53.000	58.300	"

SỐ TT	TÊN VẬT LIỆU VÀ QUY CÁCH	Đơn vị	Đơn giá 08/2017 chưa VAT	Đơn giá 08/2017 có VAT	Tiêu chuẩn KT, Mã - Ký Hiệu và Ghi chú
	* Xà Gồ:				Cty CP SX & KD Vật liệu XD
	C45x100x2	Mét	41.364	45.500	Xà gồ đen
	C45x125x2	"	45.000	49.500	"
	C45x100x2	"	45.000	49.500	Xà gồ mạ kẽm
	C45x125x2	"	49.545	54.500	"
10	<u>Nhiên liệu:</u>				
	Xăng Ron 95	Lít	16.823	18.505	
	Xăng Ron 92	"	15.991	17.590	
	Dầu Diezel 0,05S	"	12.782	14.060	
	Dầu hòa	"	11.482	12.630	
11	<u>Cọc bê tông ly tâm:</u>				Cty CP SX & KD Vật liệu XD
	Cọc ống BTCT đá 1x2 M300 ĐK 250, L=8m	Cọc	1.772.727	1.950.000	
	Cọc ống BTCT đá 1x2 M300 ĐK 300 L=11,8	"	3.045.455	3.350.000	
	Cọc ống BTCT đá 1x2 M300 ĐK 300 L=13,8m	"	3.590.909	3.950.000	
	Cọc ống BTCT đá 1x2 M300 ĐK 300 L=15,8m	"	4.090.909	4.500.000	
	Mối nối cọc ĐK 250 sắt dày 5ly, dài 30cm	Cái	454.545	500.000	
	Mối nối cọc ĐK 300 sắt dày 5ly, dài 30cm	"	500.000	550.000	
	Cọc Bê Tông Dự Ứng Lực Mác 400 vuông 25cmx25cm, L=12m	Cọc	3.045.455	3.350.000	
	Cọc Bê Tông Dự Ứng Lực Mác 400 vuông 25cmx25cm, L=14m	"	3.636.364	4.000.000	
	Cọc Bê Tông Dự Ứng Lực Mác 400 vuông 25cmx25cm, L=16m	"	4.136.364	4.550.000	
	Cọc Bê Tông Dự Ứng Lực Mác 400 vuông 25cmx25cm, L=18m	"	4.636.364	5.100.000	
	Cọc Bê Tông Dự Ứng Lực Mác 400 vuông 25cmx25cm, L=20m	"	5.136.364	5.650.000	
12	<u>Cống bê tông ly tâm:</u>				Cty CP SX & KD vật liệu XD
	Cống Ø400 H10, L=4m M300, dày 5cm	Cái	1.318.182	1.450.000	
	Cống Ø400 H30, L=4m M300, dày 5cm	"	1.409.091	1.550.000	
	Cống Ø600 H10, L=4m M300, dày 6cm	"	2.090.909	2.300.000	
	Cống Ø600 H30, L=4m M300, dày 6cm	"	2.181.818	2.400.000	
	Cống Ø800 H10, L=4m M300, dày 8cm	"	3.454.545	3.800.000	
	Cống Ø800 H30, L=4m M300, dày 8cm	"	3.636.364	4.000.000	
	Cống Ø1000 H10, L=4m M300, dày 9cm	"	5.181.818	5.700.000	
	Cống Ø1000 H30, L=4m M300, dày 9cm	"	5.545.455	6.100.000	

SỐ TT	TÊN VẬT LIỆU VÀ QUY CÁCH	Đơn vị	Đơn giá 08/2017 chưa VAT	Đơn giá 08/2017 có VAT	Tiêu chuẩn KT, Mã - Ký Hiệu và Ghi chú
	Cống Ø1200 H10, L=3m M300, dày 12cm	"	6.954.545	7.650.000	
	Cống Ø1200 H30, L=3m M300, dày 12cm	"	6.500.000	7.150.000	
	Cống Ø1500 H10, L=3m M300, dày 14cm	"	9.045.455	9.950.000	
13	Cống Ø1500 H30, L=3m M300, dày 14cm	"	9.590.909	10.550.000	
	Nhựa đường:				
	Nhựa Bitumen HD M60/70	Kg	15.000	16.500	Số: 2014-QMS-1270 TC ISO 9001:2008 từ ngày 23/12/2013 đến 20/12/2017 Cty TNHH Hoa Đại (đóng phuy tại Singapore)
	Nhựa đường đóng thùng Shell Singapore 60/70	"	10.864	11.950	Cty TNHH TM - SX - DV Tín Thịnh (nhập khẩu nguyên thùng, giá giao trên xe tại TP Rạch Giá)
14	Nhựa Beneta M60/70	"	9.955	10.950	Cty TNHH TM - SX - DV Tín Thịnh (giá giao trên xe tại TP Rạch Giá)
	Bê tông nhựa nóng				Cty CP ĐTXD & Thương Mại 68
	Bê tông nhựa nóng C19	Tấn	1.745.000	1.919.500	
	Bê tông nhựa nóng C12.5	"	1.875.000	2.062.500	
	Bê tông nhựa nóng C9.5	"	2.077.000	2.284.700	
	Nhựa đường Carboncor Asphalt	Tấn	3.840.000	4.224.000	Cty CP Carbon Việt Nam (giá bán tại TP Rạch Giá)
15	Bê tông thương phẩm:				Cty CP SX & KD VLXD
	Mác 200	M ³	1.698.182	1.868.000	
	Mác 250	"	1.854.545	2.040.000	
	Mác 300	"	1.974.545	2.172.000	
	Mác 350	"	2.147.273	2.362.000	
	Mác 400	"	2.272.727	2.500.000	
	Bê tông thương phẩm:				Cty TNHH TRƯỜNG PHÁT (ĐC: 434A Nguyễn Trung Trực, RG, KG)
	Mác 150	M ³	1.395.455	1.535.000	

SỐ TT	TÊN VẬT LIỆU VÀ QUY CÁCH	Đơn vị	Đơn giá 08/2017 chưa VAT	Đơn giá 08/2017 có VAT	Tiêu chuẩn KT, Mã - Ký Hiệu và Ghi chú
	Mác 200	"	1.545.455	1.700.000	<i>QCVN 161:2014/BXD từ ngày 22/7/2015 đến ngày 21/7/2018</i>
	Mác 250	"	1.695.455	1.865.000	
	Mác 300	"	1.845.455	2.030.000	
	M300 bề sướt	"	1.981.818	2.180.000	
	Mác 350	"	1.995.455	2.195.000	
	Mác 400	"	2.145.455	2.360.000	
	Phụ gia R7	"	109.091	120.000	
	Phụ gia chống thấm	"	136.364	150.000	
16	<u>Bóng đèn Rang Đông</u>				
	Đèn huỳnh quang 0,6m 18W	Bóng	11.800	12.980	
	Đèn huỳnh quang 1,2m 36-40W	"	16.000	17.600	
	Bộ Đèn huỳnh quang 0,6m 18W	Bộ	110.000	121.000	<i>(Balat điện tử)</i>
	Bộ Đèn huỳnh quang 1,2m 36W	"	134.000	147.400	"
	Đèn chiếu sáng học đường FS 40/36x1 CM1*EH	Bộ	428.182	471.000	<i>(01 bóng 1,2m, gồm máng)</i>
	Đèn chiếu sáng học đường FS 40/36x2 CM1*EH	"	537.273	591.000	<i>(02 bóng 1,2m, gồm máng)</i>
17	<u>Bóng đèn PHILIPS</u>				<i>Cty TNHH Điện Tử PHILIPS Việt Nam (giao hàng đến chân công trình).</i>
	Philips LED 27W (4000K/5700K)	Bộ	3.750.000	4.125.000	
	Philips LED 60W (3000K/4000K)	"	6.020.000	6.622.000	
	Philips LED 70W (4000K/5700K)	"	6.990.000	7.689.000	
	Philips LED 80W (4000K/5700K)	"	7.220.000	7.942.000	
	Philips LED 90W (4000K/5700K)	"	10.750.000	11.825.000	
18	<u>Đèn led NBL</u>				<i>Cty TNHH 3M Miền Tây</i>
	Đèn led 0,6m 10W	Bóng	156.000	171.600	
	Đèn led 1,2m 20W	"	217.000	238.700	
	Bộ Đèn led 1,2m 18W	Bộ	250.000	275.000	
19	<u>Đèn cao áp Nikkon Malaysia</u>				<i>Cty TNHH SV TM & DV Đại Quang Phát</i>
	Đèn đường Led Nikkon S439 60W	Bộ	6.000.000	6.600.000	<i>chụp kính</i>
	Đèn đường Led Nikkon S437 80W	Bộ	7.200.000	7.920.000	"
	Đèn đường Led Nikkon S433 90W	Bộ	10.800.000	11.880.000	"
	Đèn đường Led Nikkon S433 100W	Bộ	11.000.000	12.100.000	"
	Đèn đường Led Nikkon S433 110W	Bộ	11.300.000	12.430.000	"

SỐ TT	TÊN VẬT LIỆU VÀ QUY CÁCH	Đơn vị	Đơn giá 08/2017 chưa VAT	Đơn giá 08/2017 có VAT	Tiêu chuẩn KT, Mã - Ký Hiệu và Ghi chú
	Đèn đường Led Nikkon S433 120W	Bộ	11.600.000	12.760.000	"
	Đèn đường Led Nikkon S433 145W	Bộ	12.900.000	14.190.000	"
	Đèn đường Led Nikkon S466 200W	Bộ	19.080.000	20.988.000	"
	Đèn pha Led S2090 90W 3000K/5000K	Bộ	5.800.000	6.380.000	"
	Đèn pha Led S2180 180W 3000K/5000K	Bộ	10.200.000	11.220.000	"
	Đèn pha Led Aeros 360W 3000K/5300K	Bộ	33.000.000	36.300.000	"
20	<u>Đèn LED KHAPHACO</u>				Cty TNHH TM DV XNK Khai Phát
	Đèn led meka đơn T8 - 9w	Bộ	168.000	184.800	TCVN 8783:2011 từ ngày 27/11/2014 đến 26/11/2017 Cửa hàng kinh doanh Số 3 - 4 Lạc Hồng
	Đèn lon led âm trần 9w	"	123.200	135.520	
	Đèn âm trần panel - 38w(600x600mm)	"	1.092.000	1.201.200	
	Đèn pha led chiếu sáng đường phố 150w	"	7.920.000	8.712.000	
21	<u>ĐÈN ĐIỆN CHIẾU SÁNG CAO ÁP VÀ LED</u>				Cty TNHH SX. TM & XD THIÊN MINH
	Bộ đèn đường LED 40W, dimming 5 cấp công suất (Hiệu: Eurogroup Lighting).	Bộ	5.800.000	6.380.000	GCN PHÙ HỢP TIÊU CHUẨN SỐ / No: HC.16-1603-00. TCVN 7722-1:2009 (IEC 60598-1:2008); TCVN 7722-2-3:2007 (IEC 60598-2-3:2002) Từ ngày 28/3/2016 đến 28/3/2019 (Đc: Số 16 Đường ĐHT-03, P. Tân Hưng Thuận, Q12, TP. HCM.
	Bộ đèn đường LED 60W, dimming 5 cấp công suất (Hiệu: Eurogroup Lighting).	"	6.000.000	6.600.000	
	Bộ đèn đường LED 90W, dimming 5 cấp công suất (Hiệu: Eurogroup Lighting).	"	9.490.000	10.439.000	
	Bộ đèn đường LED 120W, dimming 5 cấp công suất (Hiệu: Eurogroup Lighting).	"	11.400.000	12.540.000	
	Bộ đèn đường LED 150W, dimming 5 cấp công suất (Hiệu: Eurogroup Lighting).	"	13.100.000	14.410.000	
	Bộ đèn đường LED 160W, dimming 5 cấp công suất (Hiệu: Eurogroup Lighting).	"	14.320.000	15.752.000	
	Bộ đèn trang trí SANTIC LED 44W, dimming 5 cấp công suất (Hiệu: Eurogroup Lighting).	"	6.500.000	7.150.000	
	Bộ đèn pha BOSTON LED 245W, dimming 5 cấp công suất (Hiệu: Eurogroup Lighting).	"	16.600.000	18.260.000	
22	<u>Dây cáp điện Cadivi</u>				
	VC-0,50 (F 0,80)-300/500V	Mét	1.310	1.441	Dây đồng đơn cứng bọc PVC 300/500V
	VC-1,00 (F 1,13)-300/500V	"	2.220	2.442	
	VCmd-2x1-(2x32/0,2)-0,6/1 kV	"	4.550	5.005	Dây điện mềm dẻo bọc nhựa PVC 0,6/1 kV
	VCmd-2x1,5-(2x30/0,25)-0,6/1 kV	"	6.410	7.051	
	VCmd-2x2,5-(2x50/0,25)-0,6/1 kV	"	10.430	11.473	
	VCmo-2x1-(2x32/0,2)-300/500V	"	5.370	5.907	Dây điện mềm, ovan bọc nhựa PVC
	VCmo-2x1,5-(2x30/0,25)-300/500V	"	7.470	8.217	

SỐ TT	TÊN VẬT LIỆU VÀ QUY CÁCH	Đơn vị	Đơn giá 08/2017 chưa VAT	Đơn giá 08/2017 có VAT	Tiêu chuẩn KT, Mã - Ký Hiệu và Ghi chú
	VCmo-2x6-(2x7x12/0,3)-300/500V	"	27.000	29.700	
	CV-1,5 (7/0,52)-450/750V	"	3.390	3.729	Cáp điện lực hạ thế 450/750 V
	CV-2,5 (7/0,67)-450/750V	"	5.600	6.160	
	CV-10 (7/1,35)-450/750V	"	20.500	22.550	
	CVV-1,5 (1x7/0,52)-0,6/1kV	"	5.090	5.599	Cáp điện lực hạ thế 0,6/1 kV
	CVV-6,0 (1x7/1,04)-0,6/1kV	"	14.560	16.016	
	CVV-25-0,6/1kV	"	51.200	56.320	
	CVV-50-0,6/1kV	"	94.200	103.620	
	* Ống luồn dây điện CADIVI:				
	Ống luồn dây điện tròn F16 dài 2,9m	Ống	18.600	20.460	Ống 2,9m
	Ống luồn dây điện cứng F16-1250N-CA16H	"	23.700	26.070	"
	Ống luồn dây điện đàn hồi CAF-16	Cuộn	183.500	201.850	Cuộn 50m
	Ống luồn dây điện đàn hồi CAF-20	"	208.100	228.910	"
	* Cầu dao điện CADIVI:				
	Cầu dao 2 pha: CD 20A-2P	Cái	33.100	36.410	
	Cầu dao 2 pha đảo: CDD 20A-2P	"	42.300	46.530	
	Cầu dao 3 pha: CD 30A-3P	"	67.800	74.580	
	Cầu dao 3 pha đảo: CDD 20A-3P	"	65.700	72.270	
23	Vật tư thiết bị điện Junsun				<i>Cty TNHH Junsun Việt Nam</i>
	Mặt công tắc, ổ cắm 1, 2, 3 lỗ	Cái	14.400	15.840	
	Công tắc 2 chiều (trung)	"	30.600	33.660	
	CB trắng 2 pha, 5~20 A	"	66.700	73.370	
	Aptomat 2 pha, 6~ 40 A	"	365.500	402.050	
	CB tự động 3 pha 150 A	"	1.531.000	1.684.100	
	Aptomat 3 pha, 63 A	"	287.800	316.580	
	Tủ điện nhựa	Bộ	135.700	149.270	
	Đèn báo WC, đèn thoát hiểm	"	185.000	203.500	
	Đèn sự cố	"	1.280.000	1.408.000	
	Bóng led 4W	"	90.000	99.000	
24	Bê tông nhựa nóng:				
	BTNN C19	Tấn	1.745.000	1.919.500	<i>Cty CP Đầu tư XD & TM 68</i>
	BTNN C12,5	"	1.875.000	2.062.500	
	BTNN C9,5	"	2.077.000	2.284.700	
25	Các loại vật tư:				
	Đinh các loại	Kg	22.000	24.200	
	Bulon 6mmx50mm	Con	1.000	1.100	
	Len Đào đất	Cái	15.000	16.500	
	Len trộn hồ	"	22.000	24.200	
	Súng bắn keo	"	12.000	13.200	
	Keo kiếng	Chai	26.000	28.600	
	Phèn chua	Kg	10.000	11.000	

SỐ TT	TÊN VẬT LIỆU VÀ QUY CÁCH	Đơn vị	Đơn giá 08/2017 chưa VAT	Đơn giá 08/2017 có VAT	Tiêu chuẩn KT, Mã - Ký Hiệu và Ghi chú
	Giấy dầu loại I	M ²	16.110	17.721	
	A dao	Kg	20.000	22.000	
	Giấy nhám 100 Trung quốc	Tờ	800	880	
	Giấy nhám 100 VN	"	700	770	
	Vôi cục	Kg	5.000	5.500	
	Oxy (chai khí nén 6m3)	Chai	90.000	99.000	
	Đất đèn	Kg	25.000	27.500	
	Que hàn C.32-VN	"	25.000	27.500	
	Que hàn C.47-Hàn Quốc	"	165.000	181.500	
	Đinh vít bản tole	Con	400	440	
	Đinh dù nhôm	Kg	35.000	38.500	
	Lưới B40 cao 1,8m	"	18.182	20.000	1m ² = 1,667 Kg
	Lưới B40 cao 1.2m	"	18.182	20.000	"
	Kẽm buộc	"	15.455	17.000	
	Bao bì sinh thái (120x40x20cm) ứng dụng thi công kè	Bao	80.000	88.000	Cty TNHH Phát triển KT & VLXD Đại Viên
26	Vải địa kỹ thuật				
	Vải địa kỹ thuật không dệt ART12	M ²	10.000	11.000	Cty TNHH Phú Thành Phát (giao trên xe tại chân công trình)
	Vải địa kỹ thuật không dệt ART12A	"	10.909	12.000	
	Vải địa kỹ thuật không dệt ART12D	"	11.364	12.500	
	Vải địa kỹ thuật không dệt ART 15	"	13.182	14.500	
	Vải địa kỹ thuật không dệt ART 17	"	14.091	15.500	
	Vải địa kỹ thuật không dệt ART 20	"	17.000	18.700	
	Vải địa kỹ thuật không dệt ART 22	"	17.727	19.500	
	Vải địa kỹ thuật không dệt ART 25	"	20.000	22.000	
	Vải địa kỹ thuật không dệt ART 28	"	22.727	25.000	
	Vải địa kỹ thuật không dệt ART 1304-BG	"	10.727	11.800	2,5% Carbon black, cường độ chịu kéo 9,5 KN/m
	Vải địa kỹ thuật không dệt ART 1554-BG	"	12.364	13.600	2,5% Carbon black, cường độ chịu kéo 11,5 KN/m
	Vải địa kỹ thuật không dệt ART 1804-BG	"	14.545	16.000	2,5% Carbon black, cường độ chịu kéo 13,5 KN/m
	Vải địa kỹ thuật không dệt ART 2004-BG	"	16.000	17.600	2,5% Carbon black, cường độ chịu kéo 15 KN/m
	Vải địa kỹ thuật không dệt ART 15	"	17.500	19.250	Cty dịch vụ & thương mại Chơn Thành(giao trên xe tại chân công trình)
	Vải địa kỹ thuật không dệt ART 2504-BG	"	20.182	22.200	2,5% Carbon black, cường độ chịu kéo 19 KN/m

SỐ TT	TÊN VẬT LIỆU VÀ QUY CÁCH	Đơn vị	Đơn giá 08/2017 chưa VAT	Đơn giá 08/2017 có VAT	Tiêu chuẩn KT, Mã - Ký Hiệu và Ghi chú
	Vải địa kỹ thuật không dệt ART 2854-BG	"	23.000	25.300	2,5% Carbon black, cường độ chịu kéo 21,5 KN/m
	Vải địa kỹ thuật không dệt ART 3254-BG	"	25.273	27.800	2,5% Carbon black, cường độ chịu kéo 24 KN/m
27	<u>Gối cao su, Khe co giãn cao su BRC (dùng trong ngành giao thông)</u>				Cty CP Cơ Khí Cao Su BRC
	Khe co giãn cao su tổng hợp BRC: (264x40mm)	Mét	5.350.000	5.885.000	Số: HT 3360.15.17 TCVN ISO 9001:2008 từ ngày 01/06/2015 đến ngày 31/05/2018
	Khe co giãn răng lược BRC: SW30 - 50	"	7.454.545	8.200.000	

PHỤ LỤC 2

ĐƠN GIÁ TRANG THIẾT BỊ NỘI THẤT GẮN VỚI CÔNG TRÌNH TRÊN ĐỊA BÀN TPRG

Kèm theo công bố số: 1192/ CB-SXD ngày 31/08/2017

Số TT	TÊN VẬT LIỆU VÀ QUY CÁCH	Đơn vị	Đơn giá 08/2017 chưa VAT	Đơn giá 08/2017 có VAT	Tiêu chuẩn KT, Mã - Ký Hiệu và Ghi chú
1	Gạch, đá ốp lát, ngói lợp các loại:				
	* GẠCH MEN ACERA				<i>Loại A</i>
	Gạch lát nền 40x40	M ²	89.091	98.000	"
	Gạch ốp tường 25x40	"	87.273	96.000	"
	* GẠCH PRIME				
	Gạch 25x25	M ²	97.000	106.700	<i>Ceramic không mài cạnh</i>
	Gạch 25x40	"	97.000	106.700	"
	Gạch 40x40	"	95.667	105.234	"
	Gạch 50x50	"	102.000	112.200	<i>Ceramic mài cạnh</i>
	Gạch 60x60	"	219.000	240.900	<i>Granit men bóng</i>
	Gạch 80x80	"	328.000	360.800	"
	* GẠCH ĐỒNG TÂM				<i>QCVN 16:2014/BXD từ ngày 07/05/2015 đến 06/05/2018</i>
	Gạch lát vệ sinh 25x25cm	M ²	128.182	141.000	<i>Granite</i>
	Gạch lát nền 30x30cm màu (trắng, đỏ, đen)	"	148.182	163.000	<i>Ceramic</i>
	Gạch lát vệ sinh 30x30cm	"	161.818	178.000	<i>Ceramic mài cạnh</i>
	Gạch 30x30cm MOSAIC001	"	378.182	416.000	<i>Granite mài cạnh</i>
	Gạch lát nền 40x40cm (456; 462; 465; 467.....)	"	131.818	145.000	<i>Ceramic</i>
	Gạch lát nền 50x50cm	"	176.364	194.000	<i>Granite mài cạnh</i>
	Gạch sân vườn 50x50cm	"	270.000	297.000	<i>Granite</i>
	Gạch lát nền 60x60cm Granite mờ mát	"	233.636	257.000	<i>Granite mài cạnh</i>
	Gạch lát nền 60x60cm dòng WS	"	247.273	272.000	<i>Granite</i>
	Gạch lát nền 60x60cm bóng kiếng (trắng)	"	286.364	315.000	<i>Granite</i>
	Gạch lát nền 80x80cm (NAPOLEON001-H+/.....)	"	314.545	346.000	<i>Kháng khuẩn</i>
	Gạch lát nền 100x100cm (DB016-NANO/028-NANO/032-NANO)	"	530.000	583.000	<i>Granite</i>
	Gạch ốp tường 20x20cm (gạch hồ bơi màu trắng, xanh)	"	127.273	140.000	<i>Ceramic</i>
	Gạch ốp tường 25x40cm	"	136.364	150.000	<i>Ceramic</i>
	Gạch ốp tường 30x45cm	"	167.273	184.000	<i>Ceramic mài cạnh</i>
	* GẠCH TAICERA				<i>Loại I</i>
	Gạch men lát nền 25x25	M ²	115.000	126.500	
	Gạch men ốp tường 25x40	"	115.000	126.500	
	Gạch men ốp tường 30x60 (Màu nhạt)	"	160.000	176.000	
	Gạch thạch anh giả cổ (GRANITE NHÂN TẠO) 30x30 (Màu nhạt)	"	153.000	168.300	
	Gạch men lát nền 40x40	"	118.000	129.800	



Số TT	TÊN VẬT LIỆU VÀ QUY CÁCH	Đơn vị	Đơn giá 08/2017 chưa VAT	Đơn giá 08/2017 có VAT	Tiêu chuẩn KT, Mã - Ký Hiệu và Ghi chú
	Gạch thạch anh hạt mè (GRANITE NHÂN TẠO) 40x40	"	138.000	151.800	<i>QCVN 16-6:2011/BXD</i> <i>Giấy chứng nhận hợp quy</i> <i>Số: 07-11</i> <i>ngày 21/4/2014 đến ngày</i> <i>20/4/2017</i>
	Gạch thạch anh (GRANITE NHÂN TẠO) 60x30 (PHỦ MEN MỜ)	"	225.000	247.500	
	Gạch thạch anh (GRANITE NHÂN TẠO) 60x30 (HẠT MỊN)	"	235.000	258.500	
	Gạch thạch anh (GRANITE NHÂN TẠO) 60x30 (GIẢ CỎ)	"	240.000	264.000	
	Gạch thạch anh (GRANITE NHÂN TẠO) 60x60 (PHỦ MEN MỜ)	"	225.000	247.500	
	Gạch thạch anh (GRANITE NHÂN TẠO) 60x60 (HẠT MỊN)	"	235.000	258.500	
	Gạch thạch anh (GRANITE NHÂN TẠO) 60x60 (GIẢ CỎ)	"	240.000	264.000	
	Gạch thạch anh Cao Cấp Vân gỗ GC60x14,8	"	283.000	311.300	
	Gạch thạch anh bóng kiếng 60x60 (Màu Nhật)	"	175.000	192.500	
	Gạch thạch anh bóng kiếng 80x80 (Màu Nhật)	"	265.000	291.500	
	Gạch thạch anh bóng kiếng 100x100	"	405.000	445.500	
	* GẠCH VITALY				
	Gạch ceramic 40x40 màu sáng	M ²	81.818	90.000	<i>Loại A (1)</i>
	Gạch ceramic 40x40 màu đậm	"	82.727	91.000	
	Gạch ceramic 40x40 sân vườn	"	93.636	103.000	
	Gạch ceramic 25x25 sân nước	"	87.273	96.000	
	Gạch ceramic 25x40	"	82.727	91.000	
	* GẠCH TERRAZZO				<i>Cty CP SX & KD VLXD</i>
	Màu xám	M ²	109.000	119.900	
	Gạch màu	"	119.000	130.900	
	* GẠCH BÊ TÔNG TỰ CHÈN TRẮNG MEN				
	Gạch màu các loại 25x25x4cm	M ²	94.545	104.000	<i>Cty CP SX & KD VLXD</i>
	Gạch màu vàng, xanh, trắng 25x25x4cm	"	98.182	108.000	
	Gạch màu các loại 30x30x4,5cm	"	98.182	108.000	
	Gạch màu vàng, xanh, trắng 30x30x4,5cm	"	101.818	112.000	
	* GẠCH BÊ TÔNG MÀU 25x25x4cm				
	Màu đỏ	M ²	86.364	95.000	<i>Cty TNHH MTV Đầu tư phát triển nhà Kiên Giang</i>
	Màu vàng	"	95.455	105.000	
	* GẠCH MEN BẠCH MÃ				<i>Cty TNHH Công Nghiệp Gốm Bạch Mã Việt Nam</i>
	Gạch lát nền 80x80 đá thạch anh bóng kính và mờ mát	M ²	259.091	285.000	<i>QCVN 16:2014/BXD</i> <i>Giấy chứng nhận hợp quy</i> <i>Số: 37-10 (RM01-CP)</i>

Số TT	TÊN VẬT LIỆU VÀ QUY CÁCH	Đơn vị	Đơn giá 08/2017 chưa VAT	Đơn giá 08/2017 có VAT	Tiêu chuẩn KT, Mã - Ký Hiệu và Ghi chú
	Gạch lát nền 60x60 đá thạch anh bóng kính	"	186.364	205.000	Tiêu chuẩn KT, Mã - Ký Hiệu và Ghi chú 2015) ngày 26/05/2015 đến ngày 23/03/2017
	Gạch lát nền 50x50 men bóng	"	113.636	125.000	
	Gạch lát nền 40x40 men bóng	"	104.545	115.000	
	Gạch ốp tường 30x60 men mài cạnh	"	195.455	215.000	
	* ĐÁ GRANITE				Cty TNHH Đức Anh KG
	Granite vàng Bình Định đậm	M ²	949.091	1.044.000	Bao gồm nhân công lắp đặt, hoàn thiện
	Granite vàng Bình Định nhạt	"	763.636	840.000	
	Granite đỏ rapan Bình Định	"	872.727	960.000	
	Granite đen kim cương	"	1.036.364	1.140.000	
	* ĐÁ TRANG TRÍ BASALT				Cty TNHH Quang Minh Mê Công, KG
	Đá trang trí 10x30x1,2 cm	M ²	135.844	149.428	Giá trên không bao gồm phí vận chuyển
	Đá trang trí 30x30x1,2 cm	"	196.219	215.841	
	Đá trang trí 20x40x1,2 cm	"	211.313	232.444	
	Đá trang trí 60x120x3,0 cm	"	399.985	439.983	
	Đá trang trí 30x60x3,0 cm	"	218.859	240.745	
	Đá trang trí 60x60x3,0 cm	"	256.594	282.253	
	* NGÓI ĐỒNG NAI				
	Ngói 10 A1	Viên	18.545	20.400	Cty TNHH Đắc Thành
	Ngói nóc A1	"	25.355	27.891	
	Mũi hài	"	3.573	3.930	
	Gạch tàu	"	10.238	11.262	
	* Tấm lợp, ngói Onduline				Cty CP VLXD Kiên Giang
	Tấm lợp sinh thái	M ²	130.909	144.000	Khô: 2000x950 dày 3mm
	Ngói siêu nhẹ Onduvilla	"	190.823	209.906	Khô: 1060x400 dày 3mm
	* NGÓI LAMA				Tiêu chuẩn công bố áp dụng TCVN 1453: 1986
	Ngói chính	Viên	13.155	14.470	4,1kg/viên; 10 viên/m ²
	Ngói nóc, ngói rìa	"	25.000	27.500	
	* Ngói SCG Việt Nam				
	Ngói chính Cpac Monier	Viên	13.091	14.400	(số lượng trên 1000 viên)
	Ngói chính Prestige	"	20.000	22.000	"
	Ngói Đồng Tâm				
	Ngói lợp chính 1 màu	Viên	13.000	14.300	
	Ngói lợp chính 2 màu	"	15.000	16.500	

Số TT	TÊN VẬT LIỆU VÀ QUY CÁCH	Đơn vị	Đơn giá 08/2017 chưa VAT	Đơn giá 08/2017 có VAT	Tiêu chuẩn KT, Mã - Ký Hiệu và Ghi chú
2	Bột trét, sơn các loại:				
	* HIỆU NATAXA				Cty TNHH MTV Tây Nam Xanh
	Bột trét nội thất	Kg	6.136	6.750	Giấy chứng nhận hợp quy số 86/2015/DNSX-VLXD từ ngày 01/4/2015 đến ngày 30/3/2018
	Bột trét ngoại thất	"	7.773	8.550	
	Sơn Si nội thất	"	138.409	152.250	
	Sơn Li nội thất cao cấp	"	209.618	230.580	
	Sơn Mi ngoại thất	"	146.618	161.280	
	Sơn Me ngoại thất cao cấp	"	209.618	230.580	
	Sơn ngoại thất cao cấp SB	"	131.313	370.800	
	Sơn SE kiềm	"	166.091	182.700	
	* SƠN KIGI PAINT				Cty TNHH MTV Ngô Giu
	Sơn siêu bóng cao cấp	Kg	131.818	145.000	Giấy chứng nhận hợp chuẩn số 1623 từ ngày 21/9/2016 đến ngày 13/7/2018 (Đ C: Cty huyện Vĩnh Thuận, KG)
	Sơn bóng cao cấp chống thấm PREMIER	"	90.000	99.000	
	Sơn chống thấm cao cấp STANDARD +	"	70.000	77.000	
	Sơn nước ngoại thất tiêu chuẩn STANDARD	"	40.000	44.000	
	Sơn bóng nội thất cao cấp PREMIER	"	80.000	88.000	
	Sơn lau chùi hiệu quả STANDARD +	"	60.000	66.000	
	Sơn nội thất tiêu chuẩn STANDARD	"	27.273	30.000	
	Sơn lót kháng kiềm nội ngoại thất	"	63.636	70.000	
	Sơn chống thấm xi măng đa năng	"	79.091	87.000	
	Bột trét tường KIGI PAINT		5.455	6.000	
	Bột trét tường đặc biệt KIGI PAINT	"	8.182	9.000	
	* Hiệu Boss và Sprinh				Cty TNHH Thành Liên
	Bột trét nội thất Sprinh (Boss)	Kg	6.000	6.600	Giấy chứng nhận hợp quy số 184/2015/DNSX-VLXD từ ngày 21/8/2015 đến ngày 20/8/2018
	Bột trét nội thất Boss cao cấp	"	7.091	7.800	
	Bột trét ngoại thất Sprinh (Boss)	"	7.000	7.700	
	Bột trét ngoại thất Boss CC	"	8.182	9.000	
	Sơn lót chống kiềm Alkali nội ngoại thất Sprinh (Boss)	"	47.273	52.000	
	Sơn lót chống kiềm Alkali nội thất Boss CC	"	60.000	66.000	
	Sơn lót chống kiềm Alkali nội ngoại thất Boss CC	"	85.000	93.500	
	Sơn lót chống kiềm Alkali gốc dầu Boss Sealer CC	"	110.000	121.000	
	Sơn nước nội thất Sprinh (Boss)	"	22.000	24.200	
	Sơn nước nội thất Boss matt Finish CC	"	45.000	49.500	
	Sơn nước nội thất Boss Cleanmax CC	"	63.636	70.000	
	Sơn nước ngoại thất Sprinh (Boss)	"	57.273	63.000	
	Sơn nước ngoại thất Boss Future CC	"	71.818	79.000	
	Sơn nước ngoại thất Boss Shellshine CC	"	102.727	113.000	

Số TT	TÊN VẬT LIỆU VÀ QUY CÁCH	Đơn vị	Đơn giá 08/2017 chưa VAT	Đơn giá 08/2017 có VAT	Tiêu chuẩn KT, Mã - Ký Hiệu và Ghi chú
	* Sơn Joton				Giấy chứng nhận hợp quy số 1387 từ ngày 24/3/2016 đến ngày 14/9/2018
	Bột trét tường ngoại thất - JOTON trắng	Kg	9.273	10.200	Cty CP L.Q Joton Cần Thơ
	Bột trét tường nội thất - SP.FILIER	"	7.023	7.725	
	Sơn lót gốc nước ngoại thất - PROS NEW	"	110.567	121.624	
	Sơn lót gốc nước nội thất - PROSIN NEW	"	66.822	73.504	
	Sơn nước nội thất - AROMA	"	93.528	102.881	
	Sơn nước nội thất - NEWFA	"	51.702	56.872	
	Sơn nước ngoại thất - AROMA	"	164.983	181.481	
	Sơn nước ngoại thất - JONY	"	129.293	142.222	
	chống thấm gốc nước (CT - J-555)	"	155.818	171.400	
	Bột trét ngoại thất cao cấp GACCI	"	8.421	9.263	Cty TNHH Color Phú Gia (TP Rạch Giá)
	Bột trét nội thất cao cấp DRACO	"	6.409	7.050	
	Sơn phủ gốc nước nội thất EXFA	"	175.000	192.500	
	Sơn phủ gốc nước nội thất NEWFA	"	51.702	56.872	
	Sơn phủ gốc nước nội thất ACCORD	"	35.615	39.177	
	Sơn phủ gốc nước ngoại thất JONY	"	129.293	142.222	
	Sơn phủ gốc nước ngoại thất ATOM SUPER	"	93.007	102.308	
	Sơn chống thấm xi măng CT11-2010	"	141.727	155.900	
	Sơn chống thấm gốc nước CT - J -555	"	155.818	171.400	
	Sơn lót ngoại thất PROS NEW	"	110.567	121.624	
	Sơn lót nội thất PROSIN NEW	"	66.822	73.504	
	* Sơn Đồng Tâm				Cty TNHH Đồng Tâm
	Sơn nội thất STANDARD INTERIOR	Kg	50.000	55.000	Giấy chứng nhận hợp quy số N1.Q5,15,039b từ ngày 02/6/2015 đến ngày 01/6/2018
	Sơn nội thất cao cấp EXTRA INTERIOR	"	79.091	87.000	
	Sơn nội thất cao cấp MASTER NTERIOR	"	153.636	169.000	
	Sơn ngoại thất - STANDARD EXTERIOR	"	80.000	88.000	
	Sơn ngoại thất cao cấp - EXTRA EXTERIOR	"	130.909	144.000	
	Sơn ngoại thất cao cấp - MASTER EXTERIOR	"	177.273	195.000	
	Sơn lót gốc nước trong nhà - SEALER INTERRIOR	"	92.727	102.000	
	Sơn lót gốc nước ngoại thất - SEALER INTERRIOR	"	128.182	141.000	
	Bột trét trong nhà - ASSURE INTERIOR	"	7.273	8.000	
	Bột trét ngoài nhà - GLORY PRO	"	10.909	12.000	
	Keo dán gạch	"	12.000	13.200	
	Chất chống thấm cao cấp - AQUASEAL	"	85.455	94.000	
	* Sơn Galaxy				Giấy chứng nhận hợp quy từ ngày 27/10/2015 đến ngày 22/7/2017
	Bột trét ngoại thất cao cấp Deluxe	Kg	7.273	8.000	
	Bột trét cao cấp nội và ngoại thất vỏ đầu vàng	"	7.500	8.250	

Số TT	TÊN VẬT LIỆU VÀ QUY CÁCH	Đơn vị	Đơn giá 08/2017 chưa VAT	Đơn giá 08/2017 có VAT	Tiêu chuẩn KT, Mã - Ký Hiệu và Ghi chú	
	Sơn ngoại thất GARNET (bóng mờ, chịu hơi muối)	"	192.500	211.750	<i>Giấy chứng nhận hợp quy Số QC 677-16-00 từ ngày 14/12/2016 đến 14/12/2019</i>	
	Sơn ngoại thất KEY (màng sơn bóng)	"	113.300	124.630		
	Sơn ngoại thất AMET (che phủ tốt, dễ thi công)	"	66.000	72.600		
	Sơn nội thất MID (màng sơn bóng mịn)	"	69.000	75.900		
	Sơn nội thất GARNET (kháng khuẩn mốc)	"	45.000	49.500		
	Sơn nội thất AMET (che phủ tốt, dễ thi công)	"	40.700	44.770		
	Sơn lót chống kiềm ngoại thất PERID ECO	"	99.000	108.900		
	Sơn lót chống kiềm nội thất PERID	"	97.900	107.690		
	* Sơn Jappont					
	Bột trét nội thất	Kg	6.325	6.957	<i>Giấy chứng nhận hợp quy Số 394/QDCN-VLXD từ ngày 02/6/2015 đến 01/6/2018</i>	
	Bột trét ngoại thất	"	8.375	9.212		
	Sơn lót nội thất	"	42.648	46.913		
	Sơn lót kháng kiềm ngoại thất	"	76.364	84.000		
	Sơn nước nội thất	"	69.091	76.000		
	Sơn nước ngoại thất	"	54.783	60.261		
	Sơn nước ngoại thất cao cấp	"	121.050	133.155		
	* Sơn Kingshield					
	Bột trét nội thất	Kg	6.250	6.875	<i>Giấy chứng nhận hợp quy số: 48.13 (Son2-Mr1-2014) từ ngày 30/10/2014 đến 17/11/2016</i>	
	Bột trét ngoại thất	"	8.000	8.800		
	Sơn lót kháng kiềm nội thất Challer CS	"	44.000	48.400		
	Sơn lót kháng kiềm ngoại thất Challer KS	"	66.800	73.480		
	Sơn nước nội thất KI	"	30.000	33.000		
	Sơn nước nội thất L3	"	44.000	48.400		
	Sơn nước ngoại thất GE	"	50.000	55.000		
	Sơn chống thấm ngoại thất C2	"	66.000	72.600		
	Sơn chống thấm ngoại thất S8	"	150.000	165.000		
	* <u>SƠN MÔTÔ KIỂU PAINT</u>					<i>QCVN 16:2014/BXD Từ ngày 19/07/2015 đến 18/07/2018</i>
	Bột trét nội thất	Kg	6.000	6.600	<i>Cty TNHH TVXD Kiên Quốc Phát (Đc: E6-13 Đồng Đa-TP. RG Kiên Giang)</i>	
	Bột trét Ngoại thất	"	7.000	7.700		
	Sơn lót chống kiềm	"	72.000	79.200		
	Sơn lót chống kiềm gốc dầu	"	87.000	95.700		
	Sơn nội thất Sobesun	"	23.818	26.200		
	Sơn nội thất Sunshine	"	55.000	60.500		
	Sơn ngoại thất Citysun	"	36.000	39.600		
	Sơn ngoại thất Sunshine	"	60.000	66.000		
	* <u>SƠN SONATER PAINT</u>					<i>QCVN 16:2014/BXD Từ ngày 04/02/2016 đến 03/02/2019</i>
	Bột trét nội thất	Kg	5.000	5.500	<i>Cty TNHH TVXD Kiên Quốc Phát (Đc: E6-13</i>	
	Bột trét ngoại thất	"	6.500	7.150		

Số TT	TÊN VẬT LIỆU VÀ QUY CÁCH	Đơn vị	Đơn giá 08/2017 chưa VAT	Đơn giá 08/2017 có VAT	Tiêu chuẩn KT, Mã - Ký Hiệu và Ghi chú	
	Sơn lót chống kiềm CS	"	49.500	54.450	Quốc Phát (ĐC. L0715) Đổng Đa-TP. RG Kiên Giang)	
	Sơn nội thất CI	"	26.000	28.600		
	Sơn ngoại thất CE	"	37.000	40.700		
	* <u>SƠN NHÃN HIỆU AUGUST</u>					
	Bột trét nội thất AUGUST SOVIE - EURE	Kg	6.250	6.875	QCVN 16:2014/BXD Giấy chứng nhận hợp quy số 43-15 từ ngày 09/06/2015 đến ngày 08/06/2018 (Doanh Nghiệp Tư Nhân CÔNG TẤN: (Địa chỉ: số 441, đường Mạc Cửu, P. Vĩnh Thanh, TP. Rạch Giá, tỉnh Kiên Giang.(giá trên bao gồm phí vận chuyển).	
	Bột trét ngoại thất AUGUST SOVIE - EURE	"	6.825	7.507		
	Sơn ngoại thất siêu bóng cao cấp AUGUST NESTA	"	135.000	148.500		
	Sơn nội thất cao cấp AUGUST CARMEN IZY WAST	"	76.191	83.810		
	Sơn ngoại thất AUGUST SOVIE	"	52.000	57.200		
	Sơn nội thất AUGUST SOVIE	"	30.000	33.000		
	Sơn ngoại thất và nội thất (Chống kiềm).AUGUST SEALER	"	71.100	78.210		
	* <u>SƠN NHÃN HIỆU SARINO - SARINA</u>					Cty TNHH MTV HỒNG UYÊN KG (đ/c: số 9 Huỳnh Tấn Phát, P. Vĩnh Hiệp, RG, KG). ĐT : 02973 508 399
	Bột trét nội thất MAX COATLINE	Kg	4.800	5.280	QCVN 16:2014/BXD Giấy chứng nhận hợp quy số N1.Q5.15.022a từ ngày 29/06/2015 đến ngày 28/06/2018 (giá trên bao gồm phí vận chuyển).	
	Bột trét ngoại thất MAX COATLINE	"	5.200	5.720		
	Sơn ngoại thất SARINO ULTRATEX	"	75.000	82.500		
	Sơn nội thất trung cấp SARINA ULTRA SILK	"	50.000	55.000		
	Sơn ngoại thất và nội thất ORTAL SEALER	"	58.000	63.800		
	* <u>SƠN NHÃN HIỆU TOA</u>					Cty TNHH MTV HỒNG UYÊN KG (đ/c: số 9 Huỳnh Tấn Phát, P. Vĩnh Hiệp, RG, KG). ĐT : 02973 508 399
	Sơn ngoại thất TOA 4 Seasons Exterior Satin Glo	Kg	69.000	75.900	QCVN 16:2014/BXD Giấy chứng nhận hợp quy số 49-12 (TOA 1-CNL-2015). Từ ngày 26/11/2015 đến ngày 25/11/2018 (giá trên bao gồm phí vận chuyển).	
	Sơn ngoại thất Supertech Pro Exterior	"	52.000	57.200		
	Sơn nội thất Supertech Pro Interior	"	37.000	40.700		
	Sơn lót chống kiềm nội và ngoại thất	"	36.000	39.600		
	Sơn nội thất Nitto & Nitto Extra	"	22.000	24.200		
	Bột trét ngoại - nội thất Homecote	"	6.000	6.600		

Số TT	TÊN VẬT LIỆU VÀ QUY CÁCH	Đơn vị	Đơn giá 08/2017 chưa VAT	Đơn giá 08/2017 có VAT	Tiêu chuẩn KT, Mã - Ký Hiệu và Ghi chú
	* SƠN NHÃN HIỆU SANDO				Cty TNHH MTV TM - DV - XD TÂN MỸ THÀNH (QL61, CHÂU THÀNH, KG. (giao hàng đến trong công trình)
	Sơn nước ngoài trời SANDO SHIELD	Kg	126.000	138.600	
	Sơn nước ngoài trời SUPER SANDO	"	43.600	47.960	
	Sơn nước ngoài trời TIFA	"	23.600	25.960	
	Sơn nước trong nhà SUPER SANDO	"	30.000	33.000	
	Sơn nước trong nhà SANDO CLAAR	"	46.000	50.600	
	Sơn nước trong nhà SANDO TIFA	"	21.000	23.100	
	Sơn lót chống kiềm SANDO SEALER	"	33.000	36.300	
	Bột trét tường ngoài SANDO	"	4.950	5.445	
	Bột trét tường trong SANDO	"	3.938	4.332	
	* SƠN NHÃN HIỆU HOA VIỆT				Cty TNHH MTV HOÀNG BÁCH HỶ (ĐC: Số 10 lô 05 Phan Thị Ràng, RG, KG)
	Sơn 2K	Kg	171.323	188.455	
	Sơn đặc chủng	"	167.123	183.835	
	Sơn thông minh	"	213.873	235.260	
	Sơn 2 IN 1	"	159.773	175.750	
	Sơn 10 IN 1	"	207.023	227.725	
	Sơn men	"	82.598	90.858	
	* SƠN NHÃN HIỆU JAVI'S				Cty CP ST TOÀN CẦU ĐC: Số 1067 Lâm Quang Ky, An Hòa RG, KG. (Giao hàng đến trong công trình)
	Sơn nội thất cao cấp JAVI'S - INTERIOR.	Kg	36.667	40.334	
	Sơn siêu trắng JAVI'S - SUPPER WHITE	"	55.758	61.334	
	Sơn nội thất lau chùi hiệu quả JAVI'S - EASY WASH	"	76.667	84.334	
	Sơn mịn ngoại thất cao cấp JAVI'S - GLOLD EXT	"	130.000	143.000	
	Sơn lót chống kiềm ngoài trời đặc biệt Nano JAVI'S - PRIMER.EXT - NANO	"	114.545	126.000	
	Sơn lót kháng kiềm trong nhà kính tế JAVI'S	"	61.212	67.333	
	Sơn lót kháng kiềm ngoại, nội thất JAVI'S - PRIMER.INT	"	124.727	137.200	
	Bột bả nội thất cao cấp JAVI'C - BB	"	6.795	7.475	

Số TT	TÊN VẬT LIỆU VÀ QUY CÁCH	Đơn vị	Đơn giá 08/2017 chưa VAT	Đơn giá 08/2017 có VAT	Tiêu chuẩn KT, Mã - Ký Hiệu và Ghi chú
	Bột bả ngoại thất cao cấp JAVIC - BB	"	8.909	9.800	
	* SƠN NHÃN HIỆU TONY				Cty TNHH sơn Đăng Khôi. Đc: P.10 quận Gò Vấp, TP. HCM, (Cơ Sở Anh Tuấn, Thị Trấn Thứ 11, An Minh, KG)
	Bột trét nội thất 2 in 1	Kg	6.000	6.600	QCVN 16:2014/BXD Giấy chứng nhận hợp quy số: 39-15 (DKHI-2015) từ ngày 29/06/2015 đến ngày 28/06/2018 (giá trên bao gồm phí vận chuyển).
	Bột trét ngoại thất Pro Putty	"	7.500	8.250	
	Sơn lót kháng kiềm Sealer TS	"	52.000	57.200	
	Sơn lót kháng kiềm ngoại thất Primer TP	"	75.000	82.500	
	Sơn nước nội thất T2 Kinh tế	"	27.000	29.700	
	Sơn nước ngoại thất T3 Kinh tế	"	50.000	55.000	
	* SƠN NHÃN HIỆU HIINPO				Cty TNHH Đức Nguyễn. (Đc: Số 29L4, Phan Thị Ràng, An Hòa, RG, KG)
	Sơn mịn trong	Kg	36.072	40.080	QCVN 16:2014/BXD Từ ngày 16/12/2016 đến 15/12/2019
	Sơn mịn mờ cao cấp trong	"	53.482	59.424	
	Sơn mịn mờ cao cấp ngoài	"	72.619	80.688	
	Bột bả tường nội thất	"	6.345	7.050	
	Bột bả tường ngoại thất	"	7.448	8.275	
	* SƠN NHÃN HIỆU 777 - 7SHIELD - 7GOLD				Cty TNHH Đức Nguyễn. (Đc: Số 29L4, Phan Thị Ràng, An Hòa, RG, KG)
	Sơn nội thất 777	Kg	29.000	31.900	QCVN 16:2014/BXD Từ ngày 08/04/2016 đến 07/04/2019
	Sơn ngoại thất 777	"	54.000	59.400	
	Sơn nội thất Nano-7Shiled	"	91.000	100.100	
	Sơn ngoại thất Nano-7Gold	"	132.000	145.200	
	* SƠN NHÃN HIỆU AUGUST & TIGER GOLD				Cty TNHH Đức Nguyễn. (Đc: Số 29L4, Phan Thị Ràng, An Hòa, RG, KG)
	Sơn nội thất kinh tế AUGUST CARGO	Kg	29.000	31.900	
	Sơn Ngoại thất kinh tế AUGUST SKY	"	51.000	56.100	
	Hệ sơn phủ ALKYD - TIGER GOLD màu thông trường	"	63.900	70.290	
	Hệ sơn chống rỉ ALKYD - TIGER GOLD màu đỏ	"	40.500	44.550	

Số TT	TÊN VẬT LIỆU VÀ QUY CÁCH	Đơn vị	Đơn giá 08/2017 chưa VAT	Đơn giá 08/2017 có VAT	Tiêu chuẩn KT, Mã - Ký Hiệu và Ghi chú
	Hệ sơn chống ri ALKYD - TIGER GOLD màu xám	"	49.500	54.450	
	Hệ sơn phủ mạ kẽm ALKYD - TIGER GOLD	"	126.900	139.590	
	Hệ sơn lót mạ kẽm ALKYD - TIGER GOLD	"	76.500	84.150	
	* SƠN NHÃN HIỆU SIVA PAINT				NPP KHÁNH NHÃ. (Đc: Số 31, Lương Văn Can, An Hòa, RG, KG
	Bột trét nội thất (Siva Martic)	Kg	6.364	7.000	QCVN 16:2014/BXD Từ ngày 31/8/2015 đến 30/8/2018
	Bột trét ngoại thất (Siva Mrtatic)	"	8.409	9.250	
	Sơn nội thất Siva Light	"	34.091	37.500	
	Sơn ngoại thất Siva Light	"	60.605	66.666	
	Sơn lót chống kiềm đa năng Akali (nội + ngoại)	"	78.513	86.364	
	Chống thấm CT 11A	"	75.757	83.333	
	* SƠN NHÃN HIỆU NERO				Cty TNHH Sơn Nero (Đc: Lô MC2, KCN Đức Hòa 1 Hạnh Phúc, Ấp 5, Xã Đức Hòa Đông, Huyện Đức Hòa, Tỉnh Long An.
	Sơn lót chống kiềm cao cấp NERO SPECIAL	Kg	50.428	55.471	GCN Số: 33-12 (NRP1-2015) QCVN 16:2014/BXD ngày 26/26/2015 đến ngày 2/06/2018
	Sơn phủ NERO INITI NEW nội thất	"	15.976	17.574	
	Sơn phủ NERO N8 nội thất	"	25.740	28.314	
	Sơn phủ NERO PLUS nội thất	"	47.037	51.741	
	Sơn phủ NERO N9 ngoại thất	"	63.787	70.166	
	Sơn dầu NERO trắng bóng	"	108.656	119.522	
	Sơn dầu NERO bóng mờ	"	102.415	112.657	
	Bột trét tường NERO N8 (New)	"	6.341	6.975	
	* SƠN NHÃN HIỆU SUISAN				NPP ANH KIỆT (Đc: Số 69 Hồ Thiện Phó, Vĩnh Lạc, RG, KG)
	Bột bả nội thất: SUISAN - BB	Kg	6.909	7.600	GCN Số: N1.Q5.16.081 QCVN 16:2014/BXD từ ngày 18/10/2016 đến ngày 17/10/2016
	Bột bả ngoại thất: SUISANSA - BB	"	9.932	10.925	
	Sơn nội thất cao cấp SUISAN - CLASSIC	"	36.851	40.536	
	Sơn siêu trắng trần SUISAN - SUPER WHITE	"	77.318	85.050	
	Sơn nội thất lao chùi hiệu quả EASY CLEAN	"	125.392	137.931	
	Sơn min ngoại thất cao cấp SUISAN - SATIN	"	86.170	94.787	

Số TT	TÊN VẬT LIỆU VÀ QUY CÁCH	Đơn vị	Đơn giá 08/2017 chưa VAT	Đơn giá 08/2017 có VAT	Tiêu chuẩn KT, Mã - Ký Hiệu và Ghi chú
	Sơn lót kháng kiềm trong nhà SUISAN - NANO-INT	"	61.182	67.300	
	Sơn lót kháng kiềm ngoại thất PRIMER.EXT	"	97.016	106.718	
	Sơn lót chống kiềm ngoại trời đất biệt SUISAN-PRIMER.INT-LUXURY-Nano	"	115.259	126.785	
	* <u>SƠN NHÃN HIỆU NANO JELUCSHIELD CT11A</u>				NPP TÂN ĐẠI PHÁT KIẾN GIANG. CTY TNHH NGUYỄN HÙNG (Đc: P13 Căn 14 - 15, Phạm Thị Ràng, An Hòa, RG, KG)
	Bột Trét Nội Thất ETPEC	Kg	4.700	5.170	GCN SỐ: NI.Q5.15.048a QCVN 16:2014/BXD ngày 18/6/2015 đến ngày 17/6/2018
	Bột Trét Ngoại Thất ETPEC	"	6.000	6.600	
	Bột Trét 2 trong 1 JELUCSHIELD Cao Cấp	"	9.000	9.900	
	Sơn Lót Kháng Kiềm Chuyên Dụng	"	60.000	66.000	
	Sơn Nội Thất ETPEC	"	32.500	35.750	
	Sơn Ngoại Thất ETPEC	"	64.000	70.400	
	Sơn Nội Thất JELUCSHIELD Cao Cấp	"	100.600	110.660	
	Sơn Ngoại Thất JELUCSHIELD Cao Cấp	"	166.800	183.480	
	* <u>SƠN NHÃN HIỆU ALKYD</u>				CTY. TNHH XD VÀ KIỂM ĐỊNH THÀNH TẠO. (ĐC: Số 437 Phạm Hùng, Vĩnh Lạc, RG, KG.)
	Sơn nước cao cấp GOLDSUN ngoài trời (Nhóm màu chuẩn).	Kg	173.636	191.000	GCN HỢP QUY SỐ 41 - 13 (PETROLIMEX2-CNL-2016). QCVN 16:2014/BXD ngày 03/02/2017 đến ngày 02/02/2020
	Sơn nước cao cấp GOLDSUN trong nhà (Nhóm màu chuẩn).	"	134.545	148.000	
	Sơn lót GOLDSUN kháng kiềm cao cấp	"	100.909	111.000	
	Bột trét cao cấp GOLDSUN ngoài trời	"	8.182	9.000	
	Bột trét cao cấp GOLDSUN trong nhà	"	7.273	8.000	
	Sơn nước GOLDTEX ngoài trời (Nhóm màu chuẩn).	"	58.182	64.000	
	Sơn nước GOLDTEX Trong nhà (Nhóm màu chuẩn).	"	47.273	52.000	
	Sơn lót GOLDTEX chống kiềm	"	66.364	73.000	
	Bột trét GOLDTEX ngoài trời	"	6.364	7.000	
	Bột trét GOLDTEX trong nhà	"	5.455	6.000	
	Sơn nước GOLDLUCK ngoài trời	"	42.727	47.000	
	Sơn nước GOLDLUCK trong nhà	"	26.364	29.000	
	Sơn lót GOLDLUCK chống kiềm	"	40.000	44.000	
	Bột trét GOLDLUCK ngoài trời	"	5.455	6.000	

Số TT	TÊN VẬT LIỆU VÀ QUY CÁCH	Đơn vị	Đơn giá 08/2017 chưa VAT	Đơn giá 08/2017 có VAT	Tiêu chuẩn KT, Mã - Ký Hiệu và Ghi chú
	Bột trét GOLDLUCK trong nhà	"	4.545	5.000	
	Sơn dầu GOLDSATIN (nhóm màu chuẩn)	"	77.273	85.000	
	Sơn lót chống rỉ GOLDSATIN (màu đỏ)	"	50.909	56.000	
	Sơn lót chống rỉ GOLDSATIN (màu xám)	"	56.364	62.000	
	Sơn dầu GOLDVIK (nhóm màu chuẩn)	"	70.000	77.000	
	Sơn lót chống rỉ GOLDVIK (màu đỏ)	"	44.545	49.000	
	Sơn lót chống rỉ GOLDVIK (màu xám)	"	47.273	52.000	
	* <u>SƠN NHÃN HIỆU SPENNANO - USA</u>				NPP HOÀNG SON - SƠN VÀ CHỐNG THẨM (ĐC: Số 74 Đàng Đa, Vĩnh Lạc, RG, KG)
	Sơn mịn nội thất	Kg	54.833	60.316	
	Sơn nội thất cao cấp	"	69.000	75.900	
	Sơn siêu trắng	"	87.000	95.700	
	Sơn ngoại thất cao cấp	"	107.000	117.700	
	Sơn ngoại thất bán bóng	"	198.000	217.800	
	Sơn chống kiềm nội thất	"	103.000	113.300	
	Sơn chống kiềm ngoại thất	"	134.000	147.400	
	Bột bả nội thất cao cấp	"	9.900	10.890	
	Bột bả chống thấm cao cấp	"	12.325	13.558	
	* <u>SƠN NHÃN HIỆU ALO</u>				CỬA HÀNG HOÀNG PHÚC. (ĐC: Số 550, Thị Trấn Thứ 3, An Biên, KG.)
	Sơn lót chống kiềm nội thất cao cấp A - 1000	Kg	76.000	83.600	
	Sơn lót chống kiềm ngoại thất cao cấp A - 3000	"	455.000	500.500	
	Sơn nội thất thông dụng A - 500	"	26.000	28.600	
	Sơn ngoại thất mịn cao cấp, chống chịu thời tiết, độ bền cao A - 7000	"	92.000	101.200	
	Sơn chống thấm đa năng trộn xi măng CT - 61A	"	139.000	152.900	
	Sơn bóng không màu S - KM	"	162.000	178.200	
	Sơn nhũ bạc	"	370.000	407.000	
	Sơn ngói	"	180.000	198.000	
	Bột bả nội thất cao cấp chống kiềm ALO - 01	"	11.000	12.100	
	Bột bả chống thấm, chống kiềm ngoại thất cao cấp ALO - 02	"	12.000	13.200	
	Sơn lót sàn 2 thành phần	"	164.000	180.400	
					QCCN 16:2014/BXD Ngày 14/7/2017 đến ngày 13/4/2020

Số TT	TÊN VẬT LIỆU VÀ QUY CÁCH	Đơn vị	Đơn giá 08/2017 chưa VAT	Đơn giá 08/2017 có VAT	Tiêu chuẩn KT, Mã - Ký Hiệu và Ghi chú
	* SƠN NHÃN HIỆU ISO COLOR VIỆT NAM				CỬA HÀNG HOÀNG PHÚC. (ĐC: Số 550, Thị Trấn Thứ 3, An Biên, KG.)
	Sơn ISO COLOR SKIM COAT (Nội , Ngoại thất)	Kg	7.386	8.125	QCCN 16:2014/BXD Ngày 16/12/2015 đến ngày 15/12/2018
	Sơn ISO PRIMER SEALER	"	54.008	59.409	
	Sơn ISO COLOR FOR EXT	"	59.744	65.718	
	Sơn ISO COLOR FOR INT	"	28.198	31.018	
	Sơn STANDARD FOR INT	"	52.963	58.259	
	* SƠN NHÃN HIỆU KENNY				CÔNG TY TNHH MTV SƠN AN PHÁT KIÊN GIANG (Đc: Xã Thạnh Đông, huyện Tân Hiệp, KG.
	Sơn nội thất KENNY NICE (Sơn kinh tế)	Kg	23.636	26.000	QCVN 16:2014/BXD Ngày 12/7/2017 đến ngày 11/7/2020
	Sơn nội thất KENNY INT (Sơn chất lượng cao)	"	30.000	33.000	
	Sơn nội thất KENNY SUPER WHITE (Siêu trắng)	"	43.636	48.000	
	Sơn ngoại thất KENNY EXT PLUS - Sơn nước ngoài trời cao cấp (kháng kiềm tốt)	"	66.364	73.000	
	Sơn ngoại thất KENNY EXTRA (Cao cấp, chống thấm) - màu thường	"	126.364	139.000	
	Sơn lót chống kiềm KENNY ANGEL (Sơn lót chống kiềm nội thất cao cấp)	"	50.909	56.000	
	Sơn lót chống kiềm KENNY SEALER (Sơn lót chống kiềm ngoài trời chất lượng cao))	"	64.545	71.000	
	Sơn lót chống kiềm KENNY PRIMER (Sơn lót chống kiềm ngoại thất cao cấp))	"	81.818	90.000	
	Sơn lót chống kiềm KENNY RAINKOTE (Sơn chống thấm màu đen cao cấp))	"	31.818	35.000	
	Bột trét tường nội thất KENNY NICE (Bột trét tường trong nhà kinh tế)	"	3.927	4.320	
	Bột trét tường nội thất KENNY LIGHT (Bột trét tường nội thất cao cấp)	"	61.818	68.000	
	Bột trét tường ngoại thất KENNY NICE (Bột trét tường ngoài trời kinh tế)	"	4.364	4.800	
	Bột trét tường ngoại thất KENNY EXTRA (Bột trét tường ngoại thất cao cấp)	"	7.345	8.080	
	Sơn nước nội thất chất lượng cao WINNY	"	19.091	21.000	
	Sơn nước ngoại thất chất lượng cao WINNY	"	40.000	44.000	
	Bột trét tường nội thất chất lượng cao WINNY	"	4.418	4.860	
	Bột trét tường ngoại thất chất lượng cao WINNY	"	4.909	5.400	
	* SƠN NHÃN HIỆU SHERWIN - WILLIAMS				CTY CP TDD VIỆT NAM (ĐC: cũ chi TP>HCM

Số TT	TÊN VẬT LIỆU VÀ QUY CÁCH	Đơn vị	Đơn giá 08/2017 chưa VAT	Đơn giá 08/2017 có VAT	Tiêu chuẩn KT, Mã - Ký Hiệu và Ghi chú
	Sơn nước nội thất PROMAR 400Eg - Shel	Kg	203.159	223.475	GCN. HỢP QUY SỐ : 53/2017/DNNK-VLXD (từ ngày 03/05/2017 đến 02/05/2018)
	Sơn nước nội thất SUPERPAINT	"	290.095	319.105	
	Sơn nước ngoại thất bề mặt mờ SOLO	"	288.169	316.986	
	Sơn nước ngoại thất SUPERPAINT	"	381.154	419.269	
	Sơn lót kháng kiềm QUICK DRY	"	197.129	216.842	
	Sơn lót kháng kiềm LOXON	"	273.142	300.456	
	* Trần thạch cao Lê Trần				Cty CP ĐT Lê Trần Số : 25 trần Bình Trọng P1, Q5, TPHCM (ĐT: 08.38382682)
	Trần khung nổi Lê Trần CeilTEK Ultra, thanh chính 3660x24x38mm, tấm thạch cao 605x605x9,5mm	M ²	131.000	144.100	chưa bao gồm công lắp đặt
	Trần khung chìm Lê Trần MacroTEK, thanh chính S450 (4000x35x14x0,45mm) @1000mm, tấm thạch cao tiêu chuẩn 9,5mm	"	139.000	152.900	"
	* Trần nhôm Thanh Bình				Cty TNHH Trần nhôm Thanh Bình (Đc: 11 đường số 16, kdc Vĩnh Lộc, P. Bình Hưng Hòa B, Quận Bình tân, TP, HCM)
	Trần Clip in 600x600x0,6mm tấm trần sơn tĩnh điện	M ²	770.000	847.000	
	Trần Lay in T Black 600x600x0,6mm tấm trần sơn tĩnh điện	"	780.000	858.000	
	Trần Cell 100x100x0,5mm tấm trần sơn tĩnh điện	"	834.000	917.400	
	* Trần Vĩnh Tường				
	Trần chìm khung Vĩnh Tường-Tika thanh VTC-Tika4000, thanh chính @800mm, thanh phụ @406mm, tấm thạch cao Gyproc dày 9mm	M ²	105.762	116.338	chưa bao gồm công lắp đặt
	Trần chìm khung Vĩnh Tường-Alpha thanh VTC-Alpha4000, thanh chính @1000mm, thanh phụ @406mm, tấm thạch cao Gyproc chống ẩm dày 9mm	"	129.421	142.363	"
	Trần chìm khung Vĩnh Tường-Basi thanh chính VTC-Basi3050 @1000mm, thanh phụ VTC-Alpha 4000@406mm, tấm thạch cao Gyproc chống ẩm dày 9mm	"	122.196	134.416	"
	Trần nổi Vĩnh Tường Topline thanh chính VTC-Topline 3660 @1220mm, thanh phụ VTC-Topline 1220,610; tấm Duraflex trang trí	"	289.249	138.644	"

Số TT	TÊN VẬT LIỆU VÀ QUY CÁCH	Đơn vị	Đơn giá 08/2017 chưa VAT	Đơn giá 08/2017 có VAT	Tiêu chuẩn KT, Mã - Ký Hiệu và Ghi chú
	Trần nổi Vĩnh Tường Topline thanh chính VTC-Topline 3660 @1220mm, thanh phụ VTC-Topline 1220,610; tấm thạch cao Gyproc chống ẩm dày 9mm phủ PVC	"	150.577	165.634	"
	Tấm trần nhựa ghép Vạn Hạnh 0,2m (HD 0,18m)	Mét	7.000	7.700	
	Nẹp góc 3 phân, dài 4m	Cây	8.000	8.800	
	Nẹp góc 5 phân, dài 4m	"	15.000	16.500	
3	<u>Ván ép, tấm trần:</u>				<i>Cty TNHH Đắc Thành</i>
	Trần thạch cao (tấm thạch cao tiêu âm)	M ²	320.000	352.000	<i>bao gồm công lắp đặt, chưa bà matic sơn nước</i>
	Trần thạch cao (tấm thạch cao thường)	"	120.000	132.000	"
	Trần thạch cao 9mm, khung chìm Vĩnh Tường	"	110.000	121.000	"
	Trần thạch cao 9mm, dán PVC khung nổi Vĩnh Tường	"	120.000	132.000	"
	Trần thạch cao 9mm đóng hộp khung Vĩnh Tường	"	120.000	132.000	"
	Tấm ốp nhôm Aluminium Alcotop	"	1.400.000	1.540.000	<i>bao gồm lắp đặt, VC</i>
	Mặt dựng nhôm Alumium Trieu Chen (tấm 3mm hệ PE)	"	500.000	550.000	"
	Mặt dựng nhôm Alumium Trieu Chen (tấm 3mm hệ sơn Polyete PVDF)	"	663.636	730.000	"
	Tấm trần kim loại nhôm Austrong Lay-in-T Black 600x600x0.6mm	"	480.000	528.000	"
	Hệ trần nhôm Austrong Lay-in-T Black 600x600x0.7mm	"	520.000	572.000	"
	Hệ trần nhôm Austrong Lay-in-T Black 600x600x0.8mm	"	607.000	667.700	"
	Hệ trần nhôm Multi B180x0.6mm	"	440.000	484.000	"
	Tấm trần kim loại nhôm Austrong Ceell 100x100x0.5mm	"	563.636	620.000	"
	Tấm trần kim loại nhôm Austrong G200 chịu gió	"	463.636	510.000	"
	Vách ngăn vệ sinh tấm Compact	"	1.500.000	1.650.000	"
	<u>TẤM TRẦN NHÔM AMITY:</u>				<i>Cty TNHH Trường Tài Lộc (Khu P7-07 đường 3/2 phú cường)</i>
	Hệ trần nhôm AMITY Clip In và Lay In T-Black: 600x600x0.6mm	M ²	469.000	515.900	
	Hệ trần nhôm AMITY Clip In và Lay In T-Black: 600x600x0.7mm	"	505.000	555.500	
	Hệ trần nhôm AMITY Lay In T-Black: 600x600x0.8mm	"	605.000	665.500	<i>Đã bao gồm vận chuyển và chi phí lắp đặt</i>

Số TT	TÊN VẬT LIỆU VÀ QUY CÁCH	Đơn vị	Đơn giá 08/2017 chưa VAT	Đơn giá 08/2017 có VAT	Tiêu chuẩn KT, Mã - Ký Hiệu và Ghi chú
	Hệ trần nhôm AMITY hợp kim siêu bền Corrugated: 600x600x0.45mm	"	1.150.000	1.265.000	
	Hệ trần nhôm AMITY hợp kim siêu bền chịu gió C150 : 150x0.45mm	"	450.000	495.000	
	<u>VẬT LIỆU CÁCH ÂM CÁCH NHIỆT CÁT TƯỜNG</u>				<i>Cty CP SX VL Cách Âm Cách Nhiệt Cát Tường. (ĐC: 525/22 Tô Hiến Thành-P14-Q10-TP. HCM).</i>
	A2-Cát Tường, Độ dày: 4mm. Size: 1.55mx40m	M ²	32.000	35.200	<i>- Sản phẩm ngăn cháy lan. Phụ kiện khi dùng cho mái: 5000đ.</i>
	W2-Cát Tường, Độ dày: 4mm. Size: 1.55mx40m	"	42.000	46.200	
	A2 Double Cát Tường, Độ dày: 8mm. KT: 1.55mx30m	"	52.000	57.200	
	Bông thủy tinh POLYGLASS Malaysia. Tỉ trọng: 12kg/m3, Độ dày: 50mm. KT: 1.2mx25m	"	30.000	33.000	<i>- Có chứng nhận Green của Singapore. Sản phẩm không cháy. Phụ kiện khi dùng cho mái: 15000đ.</i>
	Bông thủy tinh POLYGLASS Malaysia. Tỉ trọng: 24kg/m3, Độ dày: 50mm. KT: 1.2mx12m	"	50.000	55.000	
	ROCKWOOL Thái Lan, Tỉ trọng:40kg/m3, độ dày:50mm. KT cuộn: 1.2mx5m	"	75.000	82.500	
4	<u>Cửa Nhôm, vách ngăn:</u>				
	* Cửa Eurowindow				<i>Giấy chứng nhận hợp quy số QRCM0007 ngày 27/6/2015 đến ngày 26/6/2018</i>
	Vách kính, kính trắng Việt Nhật 5mm	M ²	2.648.697	2.913.567	
	Cửa sổ 2 cánh mở trước, kính trắng Việt nhật 5mm, PK kim khí (PKKK); Khóa bấm - hãng VITA	"	3.898.310	4.288.141	
	Cửa sổ 2 cánh mở quay lật vào trong (1 cách mở quay & 1 cách mở quay & lật): kính trắng Việt nhật 5mm, PK kim khí (PKKK): thanh chốt đa điểm, tay nắm, bản lề, chốt liền - hãng GU Unijet	"	5.813.262	6.394.588	
	Cửa sổ 2 cánh mở quay ra ngoài: kính trắng Việt nhật 5mm; PK kim khí (PKKK): thanh chốt đa điểm, bản lề chữ A, tay nắm, bản lề ép cánh - hãng ROTO, chốt liền - Siegeinia	"	5.288.566	5.817.423	
	Cửa đi chính 2 cánh mở quay ra ngoài: kính trắng Việt Nhật 5mm, pano thanh, PK kim khí (PKKK); thanh chốt đa điểm, tay nắm, bản lề - hãng ROTO, ổ khóa - hãng Winkhaus, chốt liền Seigeinia Aubi	"	7.373.386	8.110.725	
	* Cửa nhựa lõi thép u.PVC dày 1,2ly, thanh nhựa hệ Euro Profile, phụ kiện GQ				<i>Cty TNHH Xuân Tân II</i>
	Cửa sổ 2 cánh lật 1,4x1,4m	M ²	1.745.455	1.920.000	
	Cửa sổ 2 cánh mở quay 1,4x1,4m	"	2.400.000	2.640.000	

Số TT	TÊN VẬT LIỆU VÀ QUY CÁCH	Đơn vị	Đơn giá 08/2017 chưa VAT	Đơn giá 08/2017 có VAT	Tiêu chuẩn KT, Mã - Ký Hiệu và Ghi chú
	Cửa sổ 1 cánh mở hất 0,6x1,4m	"	2.072.727	2.280.000	(gồm phụ kiện: chốt, bản lề, bánh xe, kính cường lực 5ly...)
	Cửa đi 1 cánh mở quay 0,9x2,2m	"	2.945.455	3.240.000	
	Cửa đi 2 cánh mở quay 1,4x2,2m	"	3.490.909	3.840.000	
	Cửa đi 4 cánh mở quay 2,88x2,4m	"	3.490.909	3.840.000	
	Cửa đi 2 cánh bản lề sàn	"	1.500.000	1.650.000	kính cường lực 10ly
	Cửa đi 2 cánh mở trượt	"			"
	* Cửa nhựa lõi thép SARAWINDOW (hệ thanh Shide - bao gồm phụ kiện, lõi thép dày 1,2mm)				
	Vách kính nhôm Ynghua sơn tĩnh điện, kính 5ly	M ²	800.000	880.000	TCVN 7451 - 2004
	Cửa sổ hai cánh mở trượt, KT 1,4m x 1,4m	"	2.207.000	2.427.700	"
	Cửa sổ hai cánh mở quay lật vào trong, KT 1,4m x 1,4m	"	3.149.000	3.463.900	"
	Cửa sổ hai cánh mở quay ra ngoài, KT 1,4x1,4	"	2.957.000	3.252.700	"
	Cửa sổ một cánh mở hất ra ngoài, KT 0,6mx1,4m	"	3.014.000	3.315.400	"
	Cửa đi thông phòng, ban công 1 cánh mở quay vào trong KT 0,9m x 2,2m	"	3.037.000	3.340.700	"
	Cửa đi thông phòng, ban công 2 cánh mở quay vào trong KT 1,4m x 2,2m	"	3.542.000	3.896.200	"
	Cửa đi chính 2 cánh mở quay ra ngoài KT 1,4m x 2,2m	"	3.954.000	4.349.400	"
	Cửa đi 2 cánh mở trượt KT 1,6m x 2,2m	"	3.724.000	4.096.400	"
	* Cửa nhựa lõi thép Tilawindow (hệ thanh Zhongcai, phụ kiện GQ, lõi thép dày 1,2mm)				Cty TNHH XD DV Tila TP Cần Thơ
	Vách kính KT: 1m x 1m, kính trắng 5mm	M ²	2.090.000	2.299.000	Bao gồm chi phí lắp đặt
	Cửa sổ lùa hai cánh KT: 1,4m x 1,4m, PK: khoá bán nguyệt, bánh xe, kính trắng 5mm	"	2.580.000	2.838.000	"
	Cửa sổ hai cánh mở quay KT: 1,4m x 1,4m, PK: khoá đa điểm, bản lề chữ A, kính trắng 5mm	"	3.180.000	3.498.000	"
	Cửa sổ một cánh mở hất KT: 0,6m x 1,4m, PK: khoá đa điểm, bản lề chữ A, kính trắng 5mm	"	3.998.000	4.397.800	"
	Cửa đi thông phòng ban công một cánh mở quay KT: 0,9m x 2,2m, PK: khoá đơn điểm, bản lề 3D, kính trắng 5mm	"	4.050.000	4.455.000	"
	Cửa đi chính hai cánh mở quay KT: 1,4m x 2,2m PK: khoá đa điểm, bản lề 3D, kính trắng 5mm	"	4.518.000	4.969.800	"
	Cửa đi bốn cánh mở quay KT: 2,88m x 2,4m PK: khoá đơn điểm bản lề 3D, kết hợp bản lề bướm, shut ngăn, kính trắng 5mm	"	4.518.000	4.969.800	"
	Cửa đi hai cánh bản lề sàn, kính trắng 10mm cường lực, phụ kiện VVP, chưa bao gồm tay nắm	"	2.210.000	2.431.000	(diện tích >10m2)
	* Cửa nhựa lõi thép (phụ kiện GQ, lõi thép dày 1,5mm)				Cty TNHH MTV Trung Quang Windows
	Cửa sổ hai cánh mở trượt kính dày 5mm, thanh nhựa Builed	M ²	1.640.000	1.804.000	

Số TT	TÊN VẬT LIỆU VÀ QUY CÁCH	Đơn vị	Đơn giá 08/2017 chưa VAT	Đơn giá 08/2017 có VAT	Tiêu chuẩn KT, Mã - Ký Hiệu và Ghi chú
	Cửa sổ hai cánh mở quay hoặc hắt kính dày 5mm, thanh nhựa Builed	"	2.130.000	2.343.000	
	Cửa đi mở quay một hoặc hai cánh kính dày 5mm, thanh nhựa Builed	"	2.560.000	2.816.000	
	Vách kính cố định kính trắng 5mm, thanh nhựa Builed	"	1.380.000	1.518.000	
	* CỬA NHỰA LỖI THÉP KGWINDOW				GCN Hợp Quy Số: 160929.PRO.CN17. QCVN 16: 2014/BXD Từ ngày 14/10/2016 đến ngày 13/10/2019 Cty TNHH TRƯỜNG TÀI LỘC (Khu P7-07 đường 3/2 phố cường, TPRG, KG).
	Cửa đi 1 cánh mở quay	M ²	7.360.000	8.096.000	Thanh nhựa Rehau, Phụ kiện Roto, Kính cường lực 8mm, Lỗi thép dày 1,2mm
	Cửa đi 2 đến 4 cánh mở quay	"	7.910.000	8.701.000	
	Cửa sổ mở quay	"	5.190.000	5.709.000	
	Cửa sổ mở lùa	"	4.680.000	5.148.000	
	Cửa sổ mở hắt	"	5.400.000	5.940.000	
	Vách kính cố định	"	2.860.000	3.146.000	
	Cửa đi 1 cánh mở quay	"	3.910.000	4.301.000	Thanh nhựa Sparlee, Phụ kiện GQ, Kính cường lực 5mm, Lỗi thép dày 1,2mm.
	Cửa đi 2 đến 4 cánh mở quay	"	4.350.000	4.785.000	
	Cửa sổ mở quay	"	3.280.000	3.608.000	
	Cửa sổ mở lùa	"	2.760.000	3.036.000	
	Cửa sổ mở hắt	"	3.810.000	4.191.000	
	Vách kính cố định	"	2.120.000	2.332.000	
	Cửa đi 1 cánh mở quay	"	4.530.000	4.983.000	Thanh nhựa Vwin-Rita. Phụ kiện GQ, Kính cường lực 5mm, Lỗi thép dày 1,2mm.
	Cửa đi 2 đến 4 cánh mở quay	"	5.030.000	5.533.000	
	Cửa sổ mở quay	"	3.570.000	3.927.000	
	Cửa sổ mở lùa	"	2.920.000	3.212.000	
	Cửa sổ mở hắt	"	4.410.000	4.851.000	
	Vách kính cố định	"	2.360.000	2.596.000	
	Cửa đi bản lề sàn, kính cường lực 10mm, phụ kiện Inox VVP	"	2.480.000	2.728.000	Đã bao gồm tay nắm
5	<u>Cửa sắt, cửa nhôm, vách kính:</u>				Cty TNHH Xuân tấn II
	Cửa sắt kéo có lá, sơn tĩnh điện	M ²	518.182	570.000	Đặt GC, kê cả khung sắt
	Cửa sắt kéo không lá, sơn tĩnh điện	"	468.182	515.000	Đặt GC, kê cả khung sắt
	Cửa sắt kéo có lá	"	863.636	950.000	Loại < 8m ² (cơ sở siêu tiến)
	Cửa sắt kéo không lá	"	781.818	860.000	Loại < 8m ² (cơ sở siêu tiến)

Số TT	TÊN VẬT LIỆU VÀ QUY CÁCH	Đơn vị	Đơn giá 08/2017 chưa VAT	Đơn giá 08/2017 có VAT	Tiêu chuẩn KT, Mã - Ký Hiệu và Ghi chú
	Cửa sắt kéo có lá	"	745.455	820.000	Loại > 8m ² (cơ sở siêu tiến)
	Cửa sắt kéo không lá	"	681.818	750.000	Loại > 8m ² (cơ sở siêu tiến)
	Cửa đi pano kính sắt đặt gia công	"	754.545	830.000	V40xV40 khoá và phụ liệu
	Cửa sổ kính sắt, lùa, mở V40x40x2	"	500.000	550.000	không bao gồm khuôn bồng bảo vệ
	Cửa sổ kính sắt, lật V30x30x2	"	472.727	520.000	
	Cánh cổng hàng rào dầy 40x40	"	654.545	720.000	Thép hình song D14 bọc tol 1 ly
	Cánh cổng hàng rào bản lề 40x40	"	590.909	650.000	
	Cửa đi nhôm trắng khung C100 kính dày 5mm (thanh nhôm hiệu Tungshin)	M ²	909.091	1.000.000	không khóa
	Cửa đi nhôm trắng khung C70 kính dày 5mm (thanh nhôm hiệu Tungshin)	"	772.727	850.000	"
	Cửa đi nhôm màu khung C100 kính dày 5mm (thanh nhôm hiệu Tungshin)	M ²	954.545	1.050.000	"
	Cửa đi nhôm màu khung C70 kính dày 5mm (thanh nhôm hiệu Tungshin)	"	800.000	880.000	"
	Cửa sổ nhôm lùa (thanh nhôm kính hiệu Tungshin)				bao gồm kính (trắng), phụ liệu, bánh xe đồng thau
	Nhôm trắng khung C70 kính dày 5mm	M ²	600.000	660.000	
	Nhôm màu khung C70 kính dày 5mm	"	618.182	680.000	"
	Vách kính nhôm trắng C70 - ô kính > 0,5m	M ²	518.182	570.000	"
	Vách kính nhôm trắng C70 - ô kính < 0,5m	"	554.545	610.000	"
	Vách kính nhôm màu C70 - ô kính > 0,5m	M ²	572.727	630.000	"
	Vách kính nhôm màu C70 - ô kính < 0,5m	"	609.091	670.000	"
	* Thanh Tâm Window				Cty TNHH Thanh Tâm
	Vách kính cố định kính trắng cường lực 8mm, thanh Xingfa	M ²	1.800.000	1.980.000	
	Cửa đi kính cường lực 8ly	"	3.200.000	3.520.000	Thanh nhôm Xingfa
	Cửa sổ kính cường lực 8ly, mở quay	"	2.700.000	2.970.000	"
	Cửa cuốn Đài Loan 0,6mm	"	450.000	495.000	
	Cửa kéo có lá dày 1,0mm sơn tĩnh điện	"	740.000	814.000	
	* Cửa nhựa lõi nhôm phụ kiện kim khí Gu (VH WINDOW)				Cty TNHH MTV VIỆT HOÀ LONG AN (đơn giá trên bao gồm chi phí lắp đặt, vận chuyển thuộc phạm vi tỉnh Kiên Giang).
	Cửa sổ một cánh mở quay ra ngoài	M ²	2.700.000	2.970.000	Bộ khóa đa điểm cửa sổ quay GU
	Cửa sổ một cánh mở quay vào trong	"	2.700.000	2.970.000	Bản lề chữ A
	Cửa sổ một cánh mở hất ra ngoài	"	2.700.000	2.970.000	Hạn chế chống gió
	Cửa sổ hai cánh mở trượt	"	2.700.000	2.970.000	Bộ khóa đa điểm cửa sổ trượt GU
	Cửa sổ hai cánh mở quay vào trong	"	2.700.000	2.970.000	Bản lề chữ A

Số TT	TÊN VẬT LIỆU VÀ QUY CÁCH	Đơn vị	Đơn giá 08/2017 chưa VAT	Đơn giá 08/2017 có VAT	Tiêu chuẩn KT, Mã - Ký Hiệu và Ghi chú
	Cửa sổ hai cánh mở quay ra ngoài,	"	2.700.000	2.970.000	Bản lề mở quay lật
	Cửa đi một cánh mở quay	"	2.700.000	2.970.000	Bộ khóa ĐĐ cửa đi mở quay GU
	Cửa đi một cánh vệ sinh mở quay	"	2.700.000	2.970.000	Bản lề 3D
	Cửa đi hai cánh mở quay	"	2.700.000	2.970.000	
	Cửa đi hai cánh mở trượt	"	2.700.000	2.970.000	
	Cửa đi bốn cánh mở quay	"	3.500.000	3.850.000	
	Cửa đi bốn cánh mở trượt	"	3.500.000	3.850.000	
	CỬA NHÔM CAO CẤP HIỆU YNGHUA				CTY TNHH SX TM ĐẦU TƯ NHÔM AN LẬP PHÁT (ĐC: BÌNH CHÁNH TP. HCM)
	Cửa sổ lùa hệ 888, (YH-888), nhôm thanh hiệu YNGHUA Kính 5 ly, (phụ kiện khóa).	M ²	1.491.000	1.640.100	GCN SỐ: 46 - 14 QCVN 16:2014/BXD ngày 21/11/2014 đến ngày 20/11/2017 (CỬA HÀNG VẠN LỢI 2 SỐ 903 NGUYỄN TRUNG TRỰC, AN HÒA, RG, KG)
	Cửa sổ lùa hệ 188, (YH-1088), nhôm thanh hiệu YNGHUA Kính 5 ly, (phụ kiện khóa).	"	1.596.000	1.755.600	
	Cửa sổ lùa hệ 93, nhôm thanh hiệu YNGHUA Kính 5 ly, (phụ kiện Kin Long khóa).	"	3.097.500	3.407.250	
	Cửa sổ lùa hệ PTC (cách âm), nhôm thanh hiệu YNGHUA Kính 5 ly, (phụ kiện, khóa).	"	2.300.000	2.530.000	
	Cửa sổ bật hệ 39A, nhôm thanh hiệu YNGHUA Kính 5 ly, bản lề chữ A, khóa tay gạt Đài Loan.	"	1.995.000	2.194.500	
	Cửa sổ bật hệ 1039, nhôm thanh hiệu YNGHUA Kính 5 ly, bản lề chữ A, khóa tay gạt Đài Loan.	"	2.257.500	2.483.250	
	Cửa bật hệ PTC (Cách âm), , nhôm thanh hiệu YNGHUA Kính 5 ly, bản lề chữ A, khóa	"	3.102.750	3.413.025	
	Hệ Cửa đi hệ 76cm, nhôm thanh hiệu YNGHUA Kính 5 ly, phụ kiện, khóa	"	1.522.500	1.674.750	
	Hệ Cửa đi hệ 1000-3cm, nhôm thanh hiệu YNGHUA Kính 5 ly, phụ kiện, khóa	"	1.627.500	1.790.250	
	Cửa đi hệ 55, nhôm thanh hiệu YNGHUA Kính 5 ly, phụ kiện KK Kinlong, khóa	"	3.202.500	3.522.750	
	Đi lùa hệ 24, nhôm thanh hiệu YNGHUA Kính 5 ly, (phụ kiện, khóa).	"	1.102.500	1.212.750	
	Đi lùa hệ 93, nhôm thanh hiệu YNGHUA Kính 5 ly, (phụ kiện KK KinLong, khóa).	"	2.572.500	2.829.750	
6	Cửa nhựa, laphong nhựa Cty TNHH Van Hanh:				
	Cửa nhựa thường 0,75 x 1,9m	Bộ	245.000	269.500	
	Cửa nhựa thường 0,8 x 2m	"	275.000	302.500	
	Cửa nhựa cao cấp 0,75 x 1,9m	"	395.000	434.500	
	Cửa nhựa cao cấp 0,8 x 2m	"	425.000	467.500	
	Cửa tấm (cánh) 0,65x1,8m	"	150.000	165.000	
	* Kính xây dựng				
	Màu trắng dày 5ly	M ²	140.909	155.000	

Số TT	TÊN VẬT LIỆU VÀ QUY CÁCH	Đơn vị	Đơn giá 08/2017 chưa VAT	Đơn giá 08/2017 có VAT	Tiêu chuẩn KT, Mã - Ký Hiệu và Ghi chú
	Màu trà dày 5ly	"	207.273	228.000	
	Ø 150x1,4mm	"	47.000	51.700	"
	* Ống nhựa uPVC Thiếu niên Tiên Phong phía nam				
	Ø 21 x 1,6mm	Mét	6.150	6.765	
	Ø 27 x 1,8mm	"	8.750	9.625	
	Ø 34 x 2,0mm	"	12.200	13.420	
	Ø 42 x 2,1mm	"	16.300	17.930	
	Ø 49 x 2,4 mm	"	21.300	23.430	
	Ø 60 x 2,8mm	"	31.100	34.210	
	Ø 90 x 2,9mm	"	48.600	53.460	
	Ø 114 x 3,2 mm	"	68.400	75.240	
	Ø 168 x 4,3mm	"	134.900	148.390	
	Ø 220 x 5,1mm	"	208.900	229.790	
	* Ống nhựa uPVC Đệ Nhất				
	Ø 21 x 1,7mm	Mét	6.200	6.820	<i>Giấy chứng nhận hợp chuẩn số: 20-13 ISO 1452-2:2009 từ ngày 26/4/2013 đến ngày 25/4/2016</i>
	Ø 27 x 1,9mm	"	8.800	9.680	
	Ø 34 x 2,1mm	"	12.300	13.530	
	Ø 42 x 2,1mm	"	16.400	18.040	
	Ø 49 x 2,5 mm	"	21.400	23.540	
	Ø 60 x 2,5mm	"	26.800	29.480	
	Ø 90 x 3,0mm	"	48.800	53.680	
	Ø 114 x 3,5 mm	"	70.600	77.660	
	Ø 168 x 4,5mm	"	135.800	149.380	
	* Ống Nhựa uPVC Minh Hùng				
	Ø 21 x 1,6mm	Mét	5.900	6.490	
	Ø 27 x 1,8mm	"	8.300	9.130	
	Ø 34 x 2,0mm	"	11.700	12.870	
	Ø 42 x 2,1mm	"	15.500	17.050	
	Ø 49 x 2,4 mm	"	20.600	22.660	
	Ø 60 x 2,5mm	"	27.800	30.580	
	Ø 90 x 2,9mm	"	46.500	51.150	
	Ø 114 x 3,2 mm	"	65.300	71.830	
	Ø 75 x 1,8mm	"	27.600	30.360	
	Ø 140 x 2,2mm	"	61.900	68.090	
	Ø 160 x 4,7mm	"	145.700	160.270	
	Ø 200 x 3,2 mm	"	126.500	139.150	
	Ø 225 x 4,4mm	"	211.000	232.100	
	Co 21	"	1.900	2.090	
	Co 27	"	2.682	2.950	
	* Ống nhựa uPVC Bình Minh				
	Ø 21 x 3mm	Mét	10.500	11.550	<i>Tiêu chuẩn BS 3505:1968</i>
	Ø 27 x 3mm	"	13.700	15.070	
	Ø 34 x 3mm	"	17.500	19.250	
	Ø 42 x 3mm	"	22.500	24.750	
	Ø 49 x 3mm	"	26.200	28.820	

Số TT	TÊN VẬT LIỆU VÀ QUY CÁCH	Đơn vị	Đơn giá 08/2017 chưa VAT	Đơn giá 08/2017 có VAT	Tiêu chuẩn KT, Mã - Ký Hiệu và Ghi chú
	Ø 60 x 3mm	"	32.900	36.190	
	Ø 90 x 3mm	"	49.300	54.230	
	Ø 130 x 5mm	"	118.500	130.350	
	* Ống Nhựa uPVC Tân Tiến				
	Ø 27 x 1,8mm	"	8.750	9.625	
	Ø 49 x 2,4 mm	"	21.350	23.485	
	Ø 60 x 2,8mm	"	31.150	34.265	
	Ø 114 x 7,0 mm	"	152.700	167.970	
	Ø 168 x 7,3mm	"	226.700	249.370	
	Ø 220 x 8,7mm		352.500	387.750	
	* Ống HDPE Tân Tiến				
	Ø 110 x 6,6mm	Mét	146.400	161.040	
	Ø 160 x 9,5mm	"	306.000	336.600	
	Ø 225 x 13,4mm	"	605.800	666.380	
	Ø 315 x 18,7mm	"	1.181.200	1.299.320	
	Ø 400 x 23,7mm	"	1.899.900	2.089.890	
	* Ống nhựa uPVC Đạt Hoà				
	Ø 21x1,7mm	Mét	6.500	7.150	Loại A
	Ø 27x1,8mm	"	8.500	9.350	"
	Ø 34x1,9mm	"	11.500	12.650	"
	Ø 42x2,1mm	"	16.000	17.600	"
	Ø 49x2,0mm	"	18.000	19.800	"
	Ø 60x2,3mm	"	24.727	27.200	"
	Ø 90x2,6mm	"	42.091	46.300	"
	Ø 114x3,5mm	"	75.500	83.050	"
	Keo dán ống	kg	80.200	88.220	
	* Ống nhựa uPVC Hoa Sen				
	Ø 21x1,8mm	Mét	6.909	7.600	Cty TNHH Tam Hiệp KG (1346 Nguyễn Trung Trực, P An Bình, TPRG, KG)
	Ø 27x1,8mm	"	8.773	9.650	
	Ø 34x2,0mm	"	12.273	13.500	
	Ø 42x2,1mm	"	16.364	18.000	
	Ø 49x2,4mm	"	21.364	23.500	
	Ø 60x2,5mm	"	27.273	30.000	
	Ø 90x2,6mm	"	43.455	47.800	
	Ø 114x4,2mm	"	92.091	101.300	
	* Ống nhựa uPVC Giang Hiệp Thăng				
	Ø 21x1,7mm	Mét	5.582	6.140	TCVN 8491-2:2011
	Ø 27x1,6mm	"	7.091	7.800	
	Ø 34x2,0mm	"	10.909	12.000	
	Ø 34x3,0mm	"	15.909	17.500	
	Ø 42x2,0mm	"	14.182	15.600	
	Ø 42x3,0mm	"	20.909	23.000	
	Ø 49x2,0mm	"	16.364	18.000	
	Ø 60x1,8mm	"	18.909	20.800	

Số TT	TÊN VẬT LIỆU VÀ QUY CÁCH	Đơn vị	Đơn giá 08/2017 chưa VAT	Đơn giá 08/2017 có VAT	Tiêu chuẩn KT, Mã - Ký Hiệu và Ghi chú	
	Ø 60x4,0mm	"	39.545	43.500	<i>Giấy chứng nhận hợp quy số: QRCM0178 từ ngày 25/01/2016 đến ngày 24/01/2019</i>	
	Ø 73x1.8mm	"	21.636	23.800		
	Ø 76x3,0mm	"	38.182	42.000		
	Ø 90x4,0mm	"	60.000	66.000		
	Ø 90x5,0mm	"	75.455	83.000		
	Ø 110x3,0mm	"	56.818	62.500		
	Ø 114x5,0mm	"	98.182	108.000		
	Ø 130x3.5mm	"	82.727	91.000		
	Ø 140x7,0mm	"	168.182	185.000		
	Ø 150x3.5mm	"	93.636	103.000		
	Ø 160x4.0mm	"	110.909	122.000		
	Ø 168x7,0mm	"	204.545	225.000		
	Ø 200x4,5mm	"	162.727	179.000		
	Ø 200x5,9mm	"	212.455	233.700		
	Ø 220x4.0mm	"	155.091	170.600		
	Ø 225x6.6mm	"	257.727	283.500		
	Ø 250x4.9mm	"	211.818	233.000		
	* Ống nhựa PPR Hoa Sen					
	Ø 20x1,9mm	Mét	17.300	19.030		
	Ø 32x2,9mm	"	49.200	54.120		
	Ø 40x3,7mm	"	66.000	72.600		
	Ø 50x4,6mm	"	96.700	106.370		
	Ø 90x8,2mm	"	311.900	343.090		
	Ø 110x10mm	"	499.100	549.010		
	Ø 160x14,6mm	"	1.041.000	1.145.100		
	* Ống nhựa HDPE Hoa Sen					
	Ø 90x3,5mm	Mét	66.900	73.590		
	Ø 180x6,9mm	"	267.100	293.810		
	Ø 450x11mm	"	1.022.000	1.124.200		
	Ø 630x15,4mm	"	2.151.600	2.366.760		
8	<u>Bồn nước:</u>					
	* Bồn nhựa Đại Thành					
	Bồn 500 lít đứng	Cái	954.545	1.050.000	<i>DNTN Thu Đại Thành</i>	
	Bồn 500 lít nằm	"	1.545.455	1.700.000		
	Bồn 1000 lít đứng	"	2.081.818	2.290.000		
	Bồn 1000 lít nằm	"	2.718.182	2.990.000		
	Bồn 1500 lít đứng	"	2.909.091	3.200.000		
	Bồn 1500 lít nằm	"	4.181.818	4.600.000		
	Bồn 2000 lít đứng	"	3.818.182	4.200.000		
	Bồn 2000 lít nằm	"	5.545.455	6.100.000		
	* Bồn Inox Đại Thành					
	Bồn 500 lít đứng	Cái	1.818.182	2.000.000	<i>DNTN Thu Đại Thành</i>	
	Bồn 500 lít nằm	"	1.954.545	2.150.000		
	Bồn 1000 lít đứng	"	2.936.364	3.230.000		
	Bồn 1000 lít nằm	"	3.118.182	3.430.000		

Số TT	TÊN VẬT LIỆU VÀ QUY CÁCH	Đơn vị	Đơn giá 08/2017 chưa VAT	Đơn giá 08/2017 có VAT	Tiêu chuẩn KT, Mã - Ký Hiệu và Ghi chú
	Bồn 1500 lít đứng	"	4.454.545	4.900.000	
	Bồn 1500 lít nằm	"	4.663.636	5.130.000	
	Bồn 2000 lít đứng	"	5.945.455	6.540.000	
	Bồn 2000 lít nằm	"	6.163.636	6.780.000	
	Bồn 3000 lít nằm	"	8.918.182	9.810.000	
	* Bồn Nam Thành				Cty TNHH Đức Nguyễn
	Bồn 1000 lít đứng	Cái	2.322.727	2.555.000	Nhựa
	Bồn 1000 lít nằm	"	2.636.364	2.900.000	"
	Bồn 1000 lít đứng		2.818.182	3.100.000	Inox
	Bồn 1000 lít nằm	"	3.090.909	3.400.000	"
9	Thiết bị vệ sinh:				
	* Sứ Toto				DNTN Thu Đại Thành
	Xí bệt 2 khối CS300DRE2	Bộ	4.790.909	5.270.000	
	Xí bệt 2 khối CS351DT2	"	3.490.909	3.840.000	
	Bồn tắm ToTo Pay 1580P	"	7.172.727	7.890.000	
	Lavabo LT300C	"	563.636	620.000	
	Lavabo LT210CT	"	681.818	750.000	
	* Sứ Viglacera				DNTN Thu Đại Thành
	Xí bệt, xả tay gạt (VI77)	Bộ	1.181.818	1.300.000	
	Xí bệt, xả 2 nhấn (VI66)	"	1.363.636	1.500.000	
	Xí bệt liền khối, xả 2 nhấn (BL5)	"	2.545.455	2.800.000	
	Lavabo	Cái	272.727	300.000	
	Tiểu nam	Cái	272.727	300.000	
	Dây xịt vệ sinh	Bộ	136.364	150.000	
	Xí bệt trẻ em	Bộ	1.600.000	1.760.000	
	* Sứ Lixil Inox				
	Bàn cầu 2 khối C-117VA	Bộ	1.677.273	1.845.000	
	Bàn cầu 2 khối C-504VTN	"	2.600.000	2.860.000	
	Lavabo	Cái	468.182	515.000	
	Tiểu nam	"	427.273	470.000	
	Van xả tiểu	"	972.727	1.070.000	
	Vòi lavabo	"	718.182	790.000	
	* Sứ Thiên Thanh				
	Cầu trẻ em 2 khối Era	Bộ	1.008.000	1.108.800	(nắp thường, phụ kiện gạt)
	Cầu 2 khối Ruby, Roma	"	1.114.000	1.225.400	"
	Cầu 1 khối Gold, Diamond, River, Planet	"	2.593.000	2.852.300	(nắp rơi êm, phụ kiện 2 nhấn, Nano)
	Cầu 1 khối Sky, Water	"	2.713.000	2.984.300	
	Chậu bàn 01	Cái	258.000	283.800	
	Chậu âm bàn 10	"	371.000	408.100	
	Chậu tròn treo 35 - lỗ lớn	"	286.000	314.600	
	Chân chậu	"	252.000	277.200	
	Bồn tiểu nam 01	"	200.000	220.000	
10	Máy điều hòa không khí:				

Số TT	TÊN VẬT LIỆU VÀ QUY CÁCH	Đơn vị	Đơn giá 08/2017 chưa VAT	Đơn giá 08/2017 có VAT	Tiêu chuẩn KT, Mã - Ký Hiệu và Ghi chú
	Máy lạnh LG 1HP-2 cục	Bộ	6.200.000	6.820.000	
	Máy lạnh LG 1,5HP-2 cục	"	7.645.455	8.410.000	
	Máy lạnh LG 2HP-2 cục	"	11.963.636	13.160.000	
	Máy lạnh Mitsu 1HP-2 cục	"	6.544.545	7.199.000	
	Máy lạnh Mitsu 1,5HP-2 cục	"	8.362.727	9.199.000	
	Máy lạnh Toshiba 1HP-2 cục	"	8.318.182	9.150.000	
	Máy lạnh Toshiba 1,5HP-2 cục	"	10.318.182	11.350.000	
	Máy lạnh Toshiba 2HP-2 cục	"	14.181.818	15.600.000	
	Máy lạnh Panasonic 1HP-2 cục	"	7.271.818	7.999.000	
	Máy lạnh Panasonic 1,5HP-2 cục	"	8.681.818	9.550.000	
	Máy lạnh Panasonic 2HP-2 cục	"	13.180.909	14.499.000	
	Máy lạnh Sanyo 1HP-2 cục	"	5.990.909	6.590.000	
	Máy lạnh Sanyo 1,5HP-2 cục	"	7.263.636	7.990.000	
	Máy lạnh Samsung 1HP-2 cục	"	6.263.636	6.890.000	
	Máy lạnh Samsung 1,5HP-2 cục	"	7.685.455	8.454.000	
	Máy lạnh Samsung 2HP-2 cục	"	11.478.182	12.626.000	
	Máy lạnh Sharp 1HP-2 cục	"	5.908.182	6.499.000	
	Máy lạnh Sharp 1,5HP-2 cục	"	8.635.455	9.499.000	
	Ống đồng đk 6mm	Mét	72.727	80.000	Dùng cho máy 1HP
	Ống đồng đk 8mm	"	90.909	100.000	Dùng cho máy 1,5 - 2HP

PHỤ LỤC 3
ĐƠN GIÁ VẬT LIỆU XÂY DỰNG TẠI NƠI SẢN XUẤT
 Kèm theo công bố số: 1102/ CB-SXD ngày 31/08/2017

SỐ TT	TÊN VẬT LIỆU VÀ QUY CÁCH	Đơn vị	Đơn giá 08/2017 chưa VAT	Đơn giá 08/2017 có VAT	Tiêu chuẩn KT, Mã - Ký Hiệu và Ghi chú
1	<u>Xi măng các loại:</u>				
	* Giá tại nhà máy huyện Kiên Lương				
	Cement Hà Tiên PCB30	Kg	1.036	1.140	QCVN 16:2011/BXD Giấy chứng nhận hợp quy Số QC 0520-15-00/01 ngày 25/3/2015 đến ngày 24/3/2018
	Cement Hà Tiên PCB40	"	1.255	1.260	
	Vicem Hà Tiên PCB 40	"	1.409	1.550	QCVN 16: 2014 Giấy chứng nhận hợp quy từ ngày 28/12/2015 đến ngày 14/9/2018
2	<u>Cát đen san lấp các loại:</u>				
	* Giá Tại Bãi Bốc Lên Phương Tiện Bên Mua				
	Cát đen san lấp	M ³	72.727	80.000	Cty TNHH Minh Hạnh mua giá thỏa thuận tại mỏ khai thác Vĩnh Xương - Châu Phú - tỉnh An Giang: Cty TNHH MTV Xây Lấp AG. Chưa bao gồm Chi phí vận chuyển đường thủy và bơm tùy theo công trình cụ thể.
	Cát đen san lấp	M ³	72.727	80.000	Cty TNHH MTV Trường Sanh Kiên Giang mua giá thỏa thuận tại mỏ khai thác thị trấn Cái Dầu - Châu Phú - tỉnh An Giang: Cty TNHH MTV Xây Lấp AG. Chưa bao gồm Chi phí vận chuyển đường thủy và bơm tùy theo công trình cụ thể.
3	<u>Đá các loại:</u>				
	* Đá tại mỏ đá Trà Đước Lớn				VPGD: 99 đường 3-2, Vĩnh Bảo, RG, KG. ĐT: (0908.070.863)
	Đá 1x2 (sàng 27) loại 1	M ³	236.364	260.000	
	Đá 1x2 (sàng 27) loại 2	"	213.636	235.000	

SỐ TT	TÊN VẬT LIỆU VÀ QUY CÁCH	Đơn vị	Đơn giá 08/2017 chưa VAT	Đơn giá 08/2017 có VAT	Tiêu chuẩn KT, Mã - Ký Hiệu và Ghi chú
	Đá 1x2 (sàng 19-22-25) loại 1	"	245.455	270.000	<i>Cty TNHH An Phát (Giá tại bãi, đã bao gồm chi phí xúc ban lên phương tiện)</i>
	Đá 1x2 (sàng 19, 22, 25) loại 2	"	222.727	245.000	
	Đá 4x6, 5x7 loại 1	"	181.818	200.000	
	Đá 4x6, 5x7 loại 2	"	140.909	155.000	
	Đá 0x4 (sàng 25) loại 1	"	159.091	175.000	
	Đá 0x4 (sàng 37,5) loại 1	"	154.545	170.000	
	Đá 0x4 (sàng 25) loại 2	"	127.273	140.000	
	Đá 0x4 (sàng 37,5) loại 2	"	118.182	130.000	
	Đá mi sàng loại 1	"	145.455	160.000	
	Đá mi sàng loại điểm vàng	"	122.727	135.000	
	Đá mi sàng loại 2	"	104.545	115.000	
	Đá mi bụi	"	109.091	120.000	
	* Đá Hòn Sóc tại máy nghiền				<i>CTY CP SX VL XD KIÊN GIANG</i>
	Đá mi bụi I	M ³	74.000	81.400	<i>Giá đã bao gồm chi phí dịch vụ (xúc, ban, vận chuyển lên xe của khách hàng)</i>
	Đất, cát núi cải tạo tầng phủ	"	570.000	627.000	
	Đá mi sàng 5x10 và 5x15	"	106.000	116.600	
	Đá 0x4 loại I	"	150.000	165.000	
	Đá 0x4 loại II	"	126.000	138.600	
	Đá 0x4 loại III	"	93.000	102.300	
	Đá 1x2 lỗ sàng 29	"	236.000	259.600	
	Đá 1x2 lỗ sàng 27	"	243.000	267.300	
	Đá 1x2 lỗ sàng 25	"	252.000	277.200	
	Đá 1x2 lỗ sàng 22	"	260.000	286.000	
	Đá 1x2 lỗ sàng 19	"	270.000	297.000	
	Đá 1x2 lỗ sàng 16	"	279.000	306.900	
	Đá 4x6 xay Bóp	"	190.000	209.000	
	Đá 4x6 xay Thả	"	179.000	196.900	
	Đá 2x4	"	187.000	205.700	
	Đá 05x19	"	194.000	213.400	
	Đá 10x19	"	201.000	221.100	
	* Đá Hòn Sóc tại kho đá Hòn Sóc				<i>CTY CP SX VL XD KIÊN GIANG</i>
	Đá mi bụi I	M ³	83.000	91.300	<i>Giá đã bao gồm chi phí dịch vụ</i>
	Đất, cát núi cải tạo tầng phủ	"	66.000	72.600	
	Đá mi sàng 5x10 và 5x15	"	115.000	126.500	
	Đá 0x4 loại I	"	159.000	174.900	
	Đá 0x4 loại II	"	135.000	148.500	
	Đá 0x4 loại III	"	102.000	112.200	
	Đá 1x2 lỗ sàng 29	"	245.000	269.500	
	Đá 1x2 lỗ sàng 27	"	252.000	277.200	

SỐ TT	TÊN VẬT LIỆU VÀ QUY CÁCH	Đơn vị	Đơn giá 08/2017 chưa VAT	Đơn giá 08/2017 có VAT	Tiêu chuẩn KT, Mã - Ký Hiệu và Ghi chú
	Đá 1x2 lỗ sàng 25	"	261.000	287.100	<i>(xúc, ban, vận chuyển xuống phương tiện thủy của khách hàng)</i>
	Đá 1x2 lỗ sàng 22	"	269.000	295.900	
	Đá 1x2 lỗ sàng 19	"	279.000	306.900	
	Đá 1x2 lỗ sàng 16	"	288.000	316.800	
	Đá 4x6 xay bóp	"	199.000	218.900	
	Đá 4x6 xay thả	"	188.000	206.800	
	Đá 2x4	"	196.000	215.600	
	Đá 05x19	"	194.000	213.400	
	Đá 10x19	"	201.000	221.100	
	* Đá Hòn Sóc tại điểm giao dịch Chòm Sao				<i>CTY CP SX VL XD KIÊN GIANG</i>
	Đá mi bụi I	M ³	101.000	111.100	<i>Giá đã bao gồm chi phí dịch vụ (xúc, ban, vận chuyển xuống phương tiện thủy của khách hàng)</i>
	Đất, cát núi cải tạo tầng phủ	"	84.000	92.400	
	Đá mi sàng 5x10 và 5x15	"	133.000	146.300	
	Đá 0x4 loại I	"	166.000	182.600	
	Đá 0x4 loại II	"	142.000	156.200	
	Đá 0x4 loại III	"	113.000	124.300	
	Đá 1x2 lỗ sàng 29	"	249.000	273.900	
	Đá 1x2 lỗ sàng 27	"	256.000	281.600	
	Đá 1x2 lỗ sàng 25	"	265.000	291.500	
	Đá 1x2 lỗ sàng 22	"	273.000	300.300	
	Đá 1x2 lỗ sàng 19	"	283.000	311.300	
	Đá 1x2 lỗ sàng 16	"	292.000	321.200	
	Đá 4x6 xay bóp	"	199.000	218.900	
	Đá 4x6 xay thả	"	188.000	206.800	
	Đá 2x4	"	204.000	224.400	
	Đá 05x19	"	202.000	222.200	
	Đá 10x19	"	209.000	229.900	
4	<u>Gạch các loại:</u>				
	* Gạch Tunnel Kiên Giang				<i>TCVN 1450-2009 TCVN 1451-1998 theo công bố hợp chuẩn/hợp quy Số 01/CBHC-KBT ngày 10/10/2014</i>
	Gạch ống 4 lỗ 80x80x180	Viên	1.091	1.200	<i>Gạch ống mác 100</i>
	Gạch thẻ 40x80x180	"	1.091	1.200	<i>Gạch thẻ mác 125</i>

SỐ TT	TÊN VẬT LIỆU VÀ QUY CÁCH	Đơn vị	Đơn giá 08/2017 chưa VAT	Đơn giá 08/2017 có VAT	Tiêu chuẩn KT, Mã - Ký Hiệu và Ghi chú
	* Gạch không nung Kiên Giang				Cty CP Gạch không nung Kiên Giang. ĐC: Số 12 KP, Chòm Sao. TT. Hòn Đất KG. ĐT:02973.946.668
	Gạch thẻ 4x8x18 cm	Viên	982	1.080	Giấy chứng nhận phù hợp Quy chuẩn, số N1,Q5,15,124 từ ngày 06/11/2015 đến ngày 05/11/2018
	Gạch 02 lỗ 8x8x18 cm (gạch ống)	"	1.000	1.100	
	Gạch 03 lỗ 8x18x36 cm	"	4.300	4.730	
	Gạch 03 lỗ 18x18x36 cm	"	6.818	7.500	
	* Gạch đá mài Terrazzo				Cty TNHH xây dựng Việt Phát
	Màu xám 40x40x3cm	M ²	133.637	147.001	Trên địa bàn TP. Rạch Giá
	Màu đỏ 40x40x3cm	"	140.909	155.000	
	Màu xanh 40x40x3cm	"	140.909	155.000	
	Màu nâu 40x40x3cm	"	140.909	155.000	
	Màu vàng 40x40x3cm	"	143.636	158.000	
	Màu trắng 40x40x3cm	"	150.000	165.000	
	Gạch hoa văn 40x40x3cm		159.091	175.000	
	Màu xám 40x40x4cm	"	157.273	173.000	
	Màu đỏ 40x40x4cm	"	166.346	182.981	
	Màu xanh 40x40x4cm	"	166.364	183.000	
	Màu nâu 40x40x4cm	"	166.364	183.000	
	Màu vàng 40x40x4cm	"	169.091	186.000	
	Màu trắng 40x40x4cm	"	177.273	195.000	
	Gạch hoa văn 40x40x4cm	"	187.273	206.000	
	* Gạch ngói Đồng Nai				
	Gạch 04 lỗ 8x8x18	Viên	1.636	1.800	Cty CP Gạch ngói Đồng Nai (chưa gồm phí vận chuyên)
	Gạch tàu 30x30x2 chống thấm	"	8.773	9.650	
	Ngói 22	"	9.000	9.900	
	* Gạch Tuynel Thông Thuận Kiên Giang				Cty TNHH MTV Thông Thuận-KG
	Gạch ống 4 lỗ 80x80x180 (Đóng kiện)	Viên	1.009	1.110	GCN Số: N1.Q5.17.012 QCVN 16:2014/BXD Từ ngày 10/3/2017 đến ngày 09/3/2020.
	Gạch thẻ 2 lỗ 40x80x180 (Đóng kiện)	"	1.009	1.110	
	* Bê tông nhựa nóng				Cty TNHH Thiên Thanh
	C19	Tấn	2.245.500	2.470.050	
	C12,5	"	2.412.900	2.654.190	

SỐ TT	TÊN VẬT LIỆU VÀ QUY CÁCH	Đơn vị	Đơn giá 08/2017 chưa VAT	Đơn giá 08/2017 có VAT	Tiêu chuẩn KT, Mã - Ký Hiệu và Ghi chú
	C9,5	"	2.673.000	2.940.300	<i>thị trấn Dương Đông, huyện Phú Quốc, tỉnh Kiên Giang</i>
	* Bê tông xi măng đá 1x2				
	Mac 200	M ³	1.700.000	1.870.000	
	Mac 250	"	1.800.000	1.980.000	
	Mac 300	"	1.900.000	2.090.000	
	Mac 400	"	2.100.000	2.310.000	
	Gạch Terazzo 40x40x3cm	M ²	130.000	143.000	

Số: 1134/CB-SXD

Kiên Giang, ngày 21 tháng 8 năm 2017

CÔNG BỐ

**Đơn giá cát đen san lấp và cát vàng xây dựng
từ ngày 11 tháng 8 đến ngày 21 tháng 8 năm 2017**

Căn cứ Nghị định số 32/2015/NĐ-CP ngày 25 tháng 3 năm 2015 của Chính phủ, V/v Quản lý chi phí đầu tư xây dựng;

Căn cứ Công văn số 3522/VP-KTCN ngày 11 tháng 10 năm 2011 của UBND tỉnh Kiên Giang về việc thực hiện nhiệm vụ công bố giá Vật liệu xây dựng,

Sở Xây dựng công bố đơn giá cát đen san lấp và cát vàng xây dựng từ ngày 11 đến ngày 21 tháng 8 năm 2017. Đơn giá cụ thể giá cát đen san lấp và cát vàng xây dựng đính kèm theo công bố này gồm các phụ lục sau:

- Phụ lục số 1/VLXD: Giá cát đen san lấp và cát vàng xây dựng trên địa bàn thành phố Rạch Giá và các huyện;

- Phụ lục số 3/VLXD: Giá cát đen san lấp và cát vàng xây dựng bán tại nơi sản xuất.

Đơn Giá cát đen san lấp và cát vàng xây dựng công bố này được cập nhật, tổng hợp từ giá đã hình thành mua bán trên thị trường, từ các thông tin của nhà cung cấp. Đơn giá này là một kênh thông tin để các tổ chức, cá nhân tham khảo và sử dụng trong quá trình lập Dự toán công trình. Đối với công trình Đầu tư xây dựng từ nguồn vốn nhà nước, giá Vật liệu xây dựng áp dụng lập, thẩm định, phê duyệt dự toán là giá thấp nhất.

Đơn giá cát đen san lấp và cát vàng xây dựng này được công bố trên trang thông tin điện tử của Sở Xây dựng Kiên Giang theo địa chỉ: www.xaydung.kiengiang.gov.vn.

Ghi chú: các đơn vị có yêu cầu công bố giá bán sản phẩm VLXD liên hệ phòng Kinh tế & Vật liệu xây dựng, điện thoại 0773 866 768 hoặc 0972 371 389, gặp (ông) Hồ Minh Khởi (email: hokhoikg@yahoo.com.vn).

Nơi nhận:

- Bộ Xây dựng;
- Bộ Tài chính;
- Văn phòng UBND tỉnh;
- Sở Tài chính;
- Kho bạc Nhà nước KG;
- Phòng Công thương, phòng QL Đô thị các huyện, thị, TP;
- Phòng Tài chính các huyện, thị, TP;
- Lưu VT.

KT. GIÁM ĐỐC
PHÓ GIÁM ĐỐC
SỞ XÂY DỰNG
TỈNH KIÊN GIANG
Trần Ngọc Tính



Người ký: Sở Xây dựng
Email: sxd@kiengiang.gov.vn
Cơ quan: Tỉnh Kiên Giang
Thời gian ký: 19.09.2017
10:22:42 +07:00



PHỤ LỤC 1

ĐƠN GIÁ VẬT LIỆU XÂY DỰNG TRÊN ĐỊA BÀN THÀNH PHỐ RẠCH GIÁ

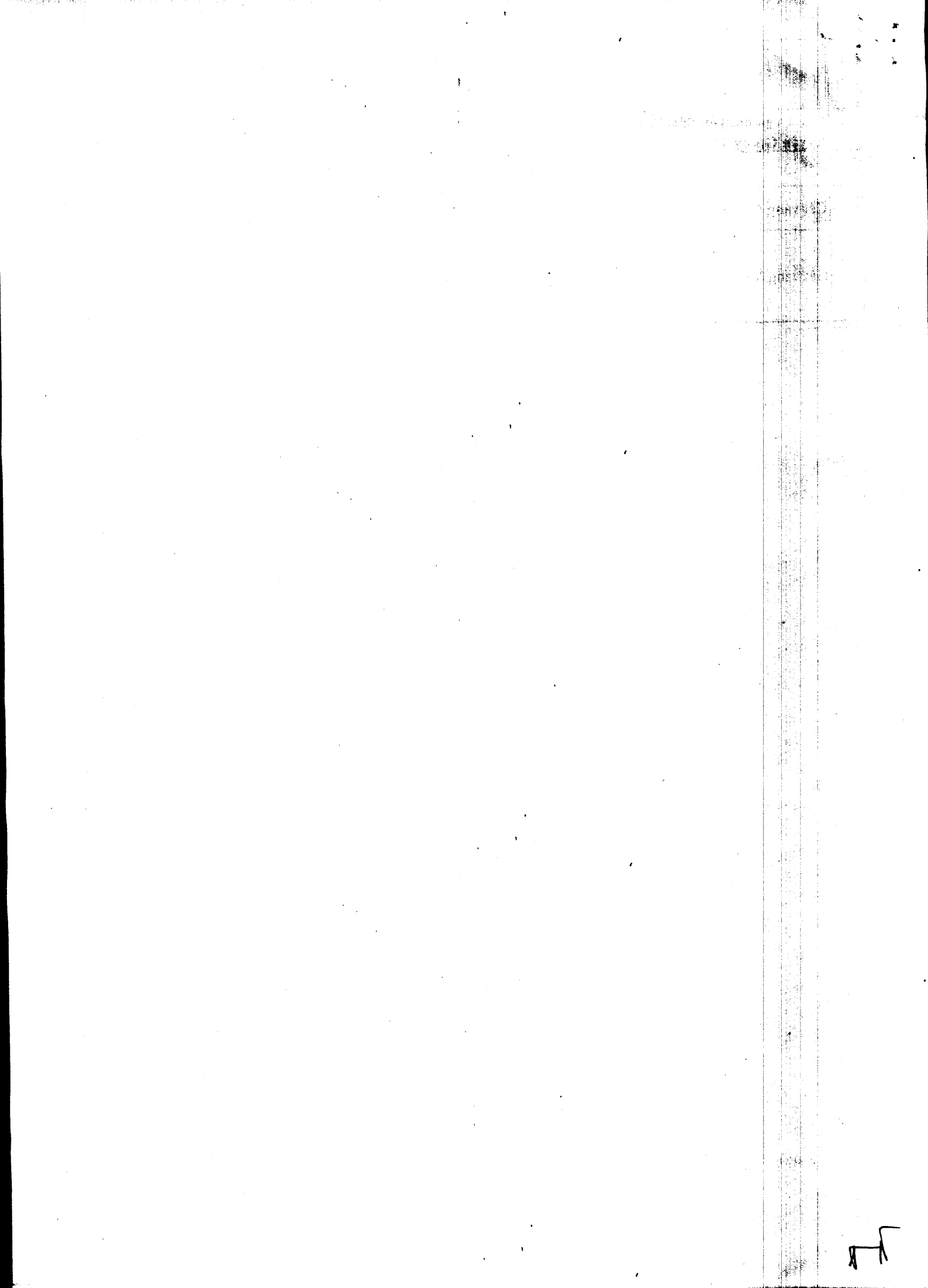
Kèm theo công bố số: ~~MB~~ CB-SXD Từ ngày 11 / 8 đến ngày 21 / 8 /2017

Đơn vị tính : VNĐ

SỐ TT	TÊN VẬT LIỆU VÀ QUY CÁCH	Đơn vị	Đơn giá 08/2017 chưa VAT	Đơn giá 08/2017 có VAT	Tiêu chuẩn KT, Mã - Ký Hiệu và Ghi chú
2	CÁT VÀNG XÂY DỰNG CÁC LOẠI				
	* Giá Tại Bãi Bốc Lên Phương Tiện Bên Mua				
	Cát vàng xây dựng	M ³	154.545	170.000	Cty TNHH MTV Anh Đức (Đc: Số 11 Nhật Tảo, RG, KG)
	Cát vàng xây dựng	M ³	145.455	160.000	Cty TNHH Minh Hạnh (Đc: Số 48 Ngô Thời Nhiệm, An Bình, RG, KG) ĐT: 0945 77 39 39 Minh
	Cát vàng xây dựng	M ³	245.455	270.000	Cty TNHH Trường Tài Phát (Đc: Số 693 Nguyễn Trung Trực, An Hòa, RG, KG)
	* Giá Vận Chuyển Đến Chân Công Trình Trong nội ô TP. Rạch Giá.				
	Cát vàng xây dựng	M ³	172.727	190.000	Cty TNHH MTV Anh Đức (Đc: Số 11 Nhật Tảo, RG, KG)
	Cát vàng xây dựng	M ³	168.182	185.000	Cty TNHH Minh Hạnh (Đc: Số 48 Ngô Thời Nhiệm, An Bình, RG, KG) ĐT: 0945 77 39 39 Minh
	Cát vàng xây dựng	M ³	336.364	370.000	Cty TNHH Trường Tài Phát (Đc: Số 693 Nguyễn Trung Trực, An Hòa, RG, KG)
	CÁT ĐEN SAN LẤP CÁC LOẠI				
	* Giá Tại Bãi Bốc Lên Phương Tiện Bên Mua				
	Cát đen san lấp	M ³	136.364	150.000	Cty TNHH MTV Anh Đức (Đc: Số 11 Nhật Tảo, RG, KG)
	Cát đen san lấp	M ³	120.000	132.000	Cty TNHH Minh Hạnh (Đc: Số 48 Ngô Thời Nhiệm, An Bình, RG, KG) ĐT: 0945 77 39 39 Minh
	Cát đen san lấp	M ³	227.273	250.000	Cty TNHH Trường Tài Phát (Đc: Số 693 Nguyễn Trung Trực, An Hòa, RG, KG)

SỐ TT	TÊN VẬT LIỆU VÀ QUY CÁCH	Đơn vị	Đơn giá 08/2017 chưa VAT	Đơn giá 08/2017 có VAT	Tiêu chuẩn KT, Mã - Ký Hiệu và Ghi chú
	Cát đen san lấp	M ³	120.000	132.000	Cty TNHH MTV TRƯỜNG SANH KIẾN GIANG. (ĐC: Số 50 Lê Văn Tuấn-KP. Vĩnh viễn RG- KG.
	* Giá Vận Chuyển Đến Chân Công Trình Trong nội ô TP. Rạch Giá.				
	Cát đen san lấp	M ³	154.545	170.000	Cty TNHH MTV Anh Đức (Đc: Số 11 Nhật Tảo, RG, KG)
	Cát đen san lấp	M ³	150.000	165.000	Cty TNHH Minh Hạnh (Đc: Số 48 Ngô Thời Nhiệm, An Bình, RG, KG) ĐT: 0945 77 39 39 Minh
	Cát đen san lấp	M ³	254.545	280.000	Cty TNHH Trường Tài Phát (Đc: Số 693 Nguyễn Trung Trực, An Hòa, RG, KG)
	Cát đen san lấp	M ³	150.000	165.000	Cty TNHH MTV TRƯỜNG SANH KIẾN GIANG. (ĐC: Số 50 Lê Văn Tuấn-KP. Vĩnh viễn RG- KG.
	* Giá vận chuyển đến Trung tâm hành chính huyện Giang Thành				
	Cát đen san lấp	M ³	204.545	225.000	Cty TNHH MTV Thiết Bị XD Nhật Thanh (ĐC: Ấp Thới Thuận, Thị Trấn Cờ Đỏ, Huyện Cờ Đỏ, TP Cần Thơ)
	Cát đen san lấp	M ³	200.000	220.000	Cty TNHH Trần Hiến (ĐC: Số 81B, Ấp Bình Thuận, Xã Bình Sơn, huyện Kiên Lương, KG).
	<u>CÁT VÀNG HẠT TO</u>				
	<u>CÁT MODUL</u>				
	* Giá Tại Bãi Bốc Lên Phương Tiện Bên Mua				
	Cát vàng MODUL 1.4	M ³	263.636	290.000	Cty TNHH MTV TRƯỜNG SANH KIẾN GIANG. (ĐC: Số 50 Lê Văn Tuấn-KP. Vĩnh viễn RG- KG.
	Cát vàng MODUL 1.6	M ³	363.636	400.000	
	Cát vàng MODUL 1.8	M ³	427.273	470.000	
	* Giá Vận Chuyển Đến Chân Công Trình Trong nội ô TP. Rạch Giá.				
	Cát vàng MODUL 1.4	M ³	286.364	315.000	Cty TNHH MTV TRƯỜNG SANH KIẾN GIANG. (ĐC: Số 50 Lê Văn Tuấn-KP. Vĩnh viễn RG- KG.
	Cát vàng MODUL 1.6	M ³	386.364	425.000	
	Cát vàng MODUL 1.8	M ³	450.000	495.000	

SỐ TT	TÊN VẬT LIỆU VÀ QUY CÁCH	Đơn vị	Đơn giá 08/2017 chưa VAT	Đơn giá 08/2017 có VAT	Tiêu chuẩn KT, Mã - Ký Hiệu và Ghi chú
	* Giá vận chuyển đến Trung tâm hành chính huyện Giang Thành				Cty TNHH MTV Thiết Bị XD Nhật Thanh (ĐC: Ấp Thới Thuận, Thị Trấn Cờ Đỏ, Huyện Cờ Đỏ, TP Cần Thơ)
	Cát vàng MODUL 1.3 - 1.4	M ³	272.727	300.000	
	Cát vàng MODUL 1.6 - 1.8	M ³	354.545	390.000	
	Cát vàng MODUL 1.6	M ³	363.636	400.000	Cty TNHH Trần Hiền (ĐC: Số 81B, Ấp Bình Thuận, Xã Bình Sơn, huyện Kiên Lương, KG).



PHỤ LỤC 3

ĐƠN GIÁ VẬT LIỆU XÂY DỰNG TẠI NƠI SẢN XUẤT

Kèm theo công bố số: *MB*/CB-SXD Từ ngày 11 / 8 đến ngày 21 / 8 / 2017

SỐ TT	TÊN VẬT LIỆU VÀ QUY CÁCH	Đơn vị	Đơn giá 08/2017 chưa VAT	Đơn giá 08/2017 có VAT	Tiêu chuẩn KT, Mã - Ký Hiệu và Ghi chú
2	Cát đen san lấp các loại:				
	* Giá Tại Bãi Bốc Lên Phương Tiện Bên Mua				
	Cát đen san lấp	M ³	72.727	80.000	<i>Cty TNHH Minh Hạnh mua giá thỏa thuận tại mỏ khai thác Vĩnh Xương - Châu Phú - tỉnh An Giang; Cty TNHH MTV Xây Lắp AG. Chưa bao gồm Chi phí vận chuyển đường thủy và bơm tùy theo công trình cụ thể.</i>
	Cát đen san lấp	M ³	72.727	80.000	<i>Cty TNHH MTV Trường Sanh Kiên Giang mua giá thỏa thuận tại mỏ khai thác thị trấn Cái Dầu - Châu Phú - tỉnh An Giang; Cty TNHH MTV Xây Lắp AG. Chưa bao gồm Chi phí vận chuyển đường thủy và bơm tùy theo công trình cụ thể.</i>

Số: 1344/CB-SXD

Kiên Giang, ngày 20 tháng 9 năm 2017

CÔNG BỐ

**Đơn giá cát đen san lấp và cát vàng xây dựng
từ ngày 13 tháng 9 đến ngày 20 tháng 9 năm 2017**

Căn cứ Nghị định số 32/2015/NĐ-CP ngày 25 tháng 3 năm 2015 của Chính phủ, V/v Quản lý chi phí đầu tư xây dựng;


Căn cứ Công văn số 3522/VP-KTCN ngày 11 tháng 10 năm 2011 của UBND tỉnh Kiên Giang về việc thực hiện nhiệm vụ công bố giá Vật liệu xây dựng,

Sở Xây dựng công bố đơn giá cát đen san lấp và cát vàng xây dựng từ ngày 13 đến ngày 20 tháng 9 năm 2017. Đơn giá cụ thể giá cát đen san lấp và cát vàng xây dựng đính kèm theo công bố này gồm các phụ lục sau:

- Phụ lục số 1/VLXD: Giá cát đen san lấp và cát vàng xây dựng trên địa bàn thành phố Rạch Giá và các huyện;
- Phụ lục số 3/VLXD: Giá cát đen san lấp và cát vàng xây dựng bán tại nơi sản xuất.

Đơn Giá cát đen san lấp và cát vàng xây dựng công bố này được cập nhật, tổng hợp từ giá đã hình thành mua bán trên thị trường, từ các thông tin của nhà cung cấp. Đơn giá này là một kênh thông tin để các tổ chức, cá nhân tham khảo và sử dụng trong quá trình lập Dự toán công trình. Đối với công trình Đầu tư xây dựng từ nguồn vốn nhà nước, giá Vật liệu xây dựng áp dụng lập, thẩm định, phê duyệt dự toán, là giá thấp nhất.

Đơn giá cát đen san lấp và cát vàng xây dựng này được công bố trên trang thông tin điện tử của Sở Xây dựng Kiên Giang theo địa chỉ: www.xaydung.kien Giang.gov.vn.

Ghi chú: các đơn vị có yêu cầu công bố giá bán sản phẩm VLXD liên hệ phòng Kinh tế & Vật liệu xây dựng, điện thoại 0773 866 768 hoặc 0972 371 389, gặp (ông) Hồ Minh Khởi (email: hokhoikg@yahoo.com.vn). 

Nơi nhận:

- Bộ Xây dựng;
- Bộ Tài chính;
- Văn phòng UBND tỉnh;
- Sở Tài chính;
- Kho bạc Nhà nước KG;
- Phòng Công thương, phòng QL Đô thị các huyện, thị, TP;
- Phòng Tài chính các huyện, thị, TP;
- Lưu VT.

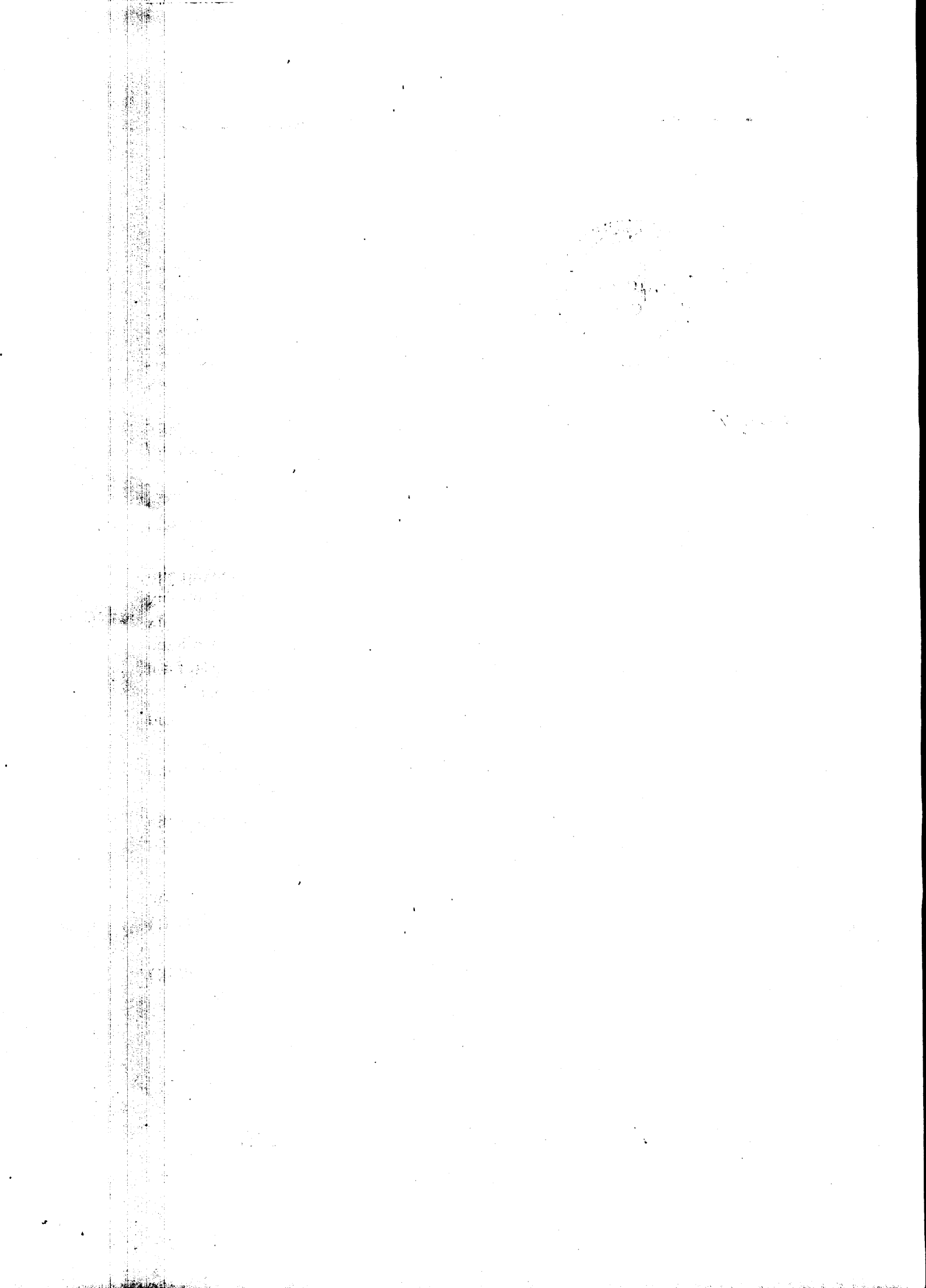
KT. GIÁM ĐỐC
PHÒNG GIÁM ĐỐC



Trần Ngọc Tính



Người ký: Sở Xây dựng
Email: sxd@kiengiang.gov.vn
Cơ quan: Tỉnh Kiên Giang
Thời gian ký: 25.09.2017
09:34:28 +07:00



PHỤ LỤC 1

ĐƠN GIÁ VẬT LIỆU XÂY DỰNG TRÊN ĐỊA BÀN THÀNH PHỐ RẠCH GIÁ

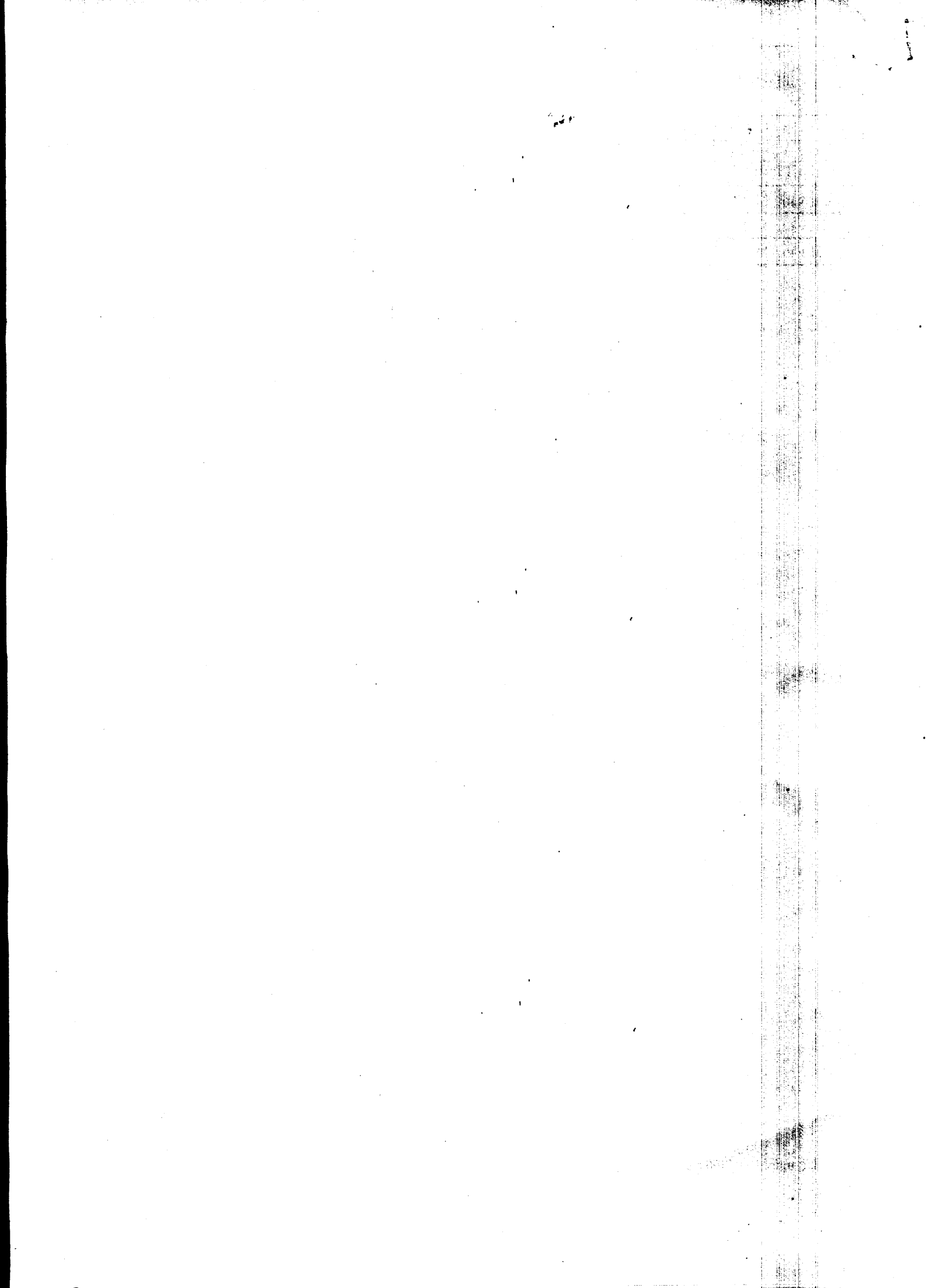
Kèm theo công bố số: ~~3~~Δ/ CB-SXD Từ ngày 13 / 9 đến ngày 20 / 9 /2017

Đơn vị tính : VND

SỐ TT	TÊN VẬT LIỆU VÀ QUY CÁCH	Đơn vị	Đơn giá 09/2017 chưa VAT	Đơn giá 09/2017 có VAT	Tiêu chuẩn KT, Mã - Ký Hiệu và Ghi chú
2	CÁT VÀNG XÂY DỰNG CÁC LOẠI				
	* Giá Tại Bãi Bốc Lên Phương Tiện Bên Mua				
	Cát vàng xây dựng	M ³	145.455	160.000	Cty TNHH MTV Anh Đức (Đc: Số 11 Nhật Tảo, RG, KG)
	Cát vàng xây dựng	M ³	145.455	160.000	Cty TNHH Minh Hạnh (Đc: Số 48 Ngô Thời Nhiệm, An Bình, RG, KG) ĐT: 0945 77 39 39 Minh
	Cát vàng xây dựng	M ³	245.455	270.000	Cty TNHH Trường Tài Phát (Đc: Số 693 Nguyễn Trung Trực, An Hòa, RG, KG)
	Cát vàng xây dựng	M ³	154.545	170.000	Cty CP Tinh Khôi (Đc: Số L1 căn số 05 KDC 90 Nguyễn Bình Khiêm, P. Vĩnh Quang, RG, KG)
	* Giá Vận Chuyển Đến Chân Công Trình Trong nội ô TP. Rạch Giá.				
	Cát vàng xây dựng	M ³	163.636	180.000	Cty TNHH MTV Anh Đức (Đc: Số 11 Nhật Tảo, RG, KG)
	Cát vàng xây dựng	M ³	163.636	180.000	Cty TNHH Minh Hạnh (Đc: Số 48 Ngô Thời Nhiệm, An Bình, RG, KG) ĐT: 0945 77 39 39 Minh
	Cát vàng xây dựng	M ³	336.364	370.000	Cty TNHH Trường Tài Phát (Đc: Số 693 Nguyễn Trung Trực, An Hòa, RG, KG)
	Cát vàng xây dựng	M ³	181.818	200.000	Cty CP Tinh Khôi (Đc: Số L1 căn số 05 KDC 90 Nguyễn Bình Khiêm, P. Vĩnh Quang, RG, KG)
	CÁT ĐEN SAN LẤP CÁC LOẠI				
	* Giá Tại Bãi Bốc Lên Phương Tiện Bên Mua				
	Cát đen san lấp	M ³	127.273	140.000	Cty TNHH MTV Anh Đức (Đc: Số 11 Nhật Tảo, RG, KG)

SỐ TT	TÊN VẬT LIỆU VÀ QUY CÁCH	Đơn vị	Đơn giá 09/2017 chưa VAT	Đơn giá 09/2017 có VAT	Tiêu chuẩn KT, Mã - Ký Hiệu và Ghi chú
	Cát đen san lấp	M ³	120.000	132.000	Cty TNHH Minh Hạnh (Đc: Số 48 Ngô Thời Nhiệm, An Bình, RG, KG) ĐT: 0945 77 39 39 Minh
	Cát đen san lấp	M ³	227.273	250.000	Cty TNHH Trường Tài Phát (Đc: Số 693 Nguyễn Trung Trực, An Hòa, RG, KG)
	Cát đen san lấp	M ³	120.000	132.000	Cty TNHH MTV TRƯỜNG SANH KIÊN GIANG. (ĐC: Số 50 Lê Văn Tuấn-KP. Vĩnh viễn RG- KG.
	Cát đen san lấp	M ³	123.682	136.050	Cty CP Tỉnh Khôi (Đc: Số L1 căn số 05 KDC 90 Nguyễn Bình Khiêm, P. Vĩnh Quang, RG, KG)
	* Giá Vận Chuyển Đến Chân Công Trình Trong nội ô TP. Rạch Giá.				
	Cát đen san lấp	M ³	145.455	160.000	Cty TNHH MTV Anh Đức (Đc: Số 11 Nhật Tảo, RG, KG)
	Cát đen san lấp	M ³	145.455	160.000	Cty TNHH Minh Hạnh (Đc: Số 48 Ngô Thời Nhiệm, An Bình, RG, KG) ĐT: 0945 77 39 39 Minh
	Cát đen san lấp	M ³	254.545	280.000	Cty TNHH Trường Tài Phát (Đc: Số 693 Nguyễn Trung Trực, An Hòa, RG, KG)
	Cát đen san lấp	M ³	150.000	165.000	Cty TNHH MTV TRƯỜNG SANH KIÊN GIANG. (ĐC: Số 50 Lê Văn Tuấn-KP. Vĩnh viễn RG- KG.
	Cát đen san lấp	M ³	150.955	166.050	Cty CP Tỉnh Khôi (Đc: Số L1 căn số 05 KDC 90 Nguyễn Bình Khiêm, P. Vĩnh Quang, RG, KG)
	<u>CÁT VÀNG HẠT TO</u>				
	<u>CÁT MODUL</u>				
	* Giá Tại Bãi Bốc Lên Phương Tiện Bên Mua				
	Cát vàng MODUL 1.4	M ³	263.636	290.000	Cty TNHH MTV TRƯỜNG SANH KIÊN GIANG. (ĐC:
	Cát vàng MODUL 1.6	M ³	363.636	400.000	

SỐ TT	TÊN VẬT LIỆU VÀ QUY CÁCH	Đơn vị	Đơn giá 09/2017 chưa VAT	Đơn giá 09/2017 có VAT	Tiêu chuẩn KT, Mã - Ký Hiệu và Ghi chú
	Cát vàng MODUL 1.8	M ³	427.273	470.000	Số 50 Lê Văn Tuấn-KP. Vĩnh viễn RG- KG.
	* Giá Vận Chuyển Đến Chân Công Trình Trong nội ô TP. Rạch Giá.				
	Cát vàng MODUL 1.4	M ³	286.364	315.000	
	Cát vàng MODUL 1.6	M ³	386.364	425.000	
	Cát vàng MODUL 1.8	M ³	450.000	495.000	



PHỤ LỤC 3

ĐƠN GIÁ VẬT LIỆU XÂY DỰNG TẠI MỎ KHAI THÁC

Kèm theo công bố số: ~~13/1~~ CB-SXD Từ ngày 13 / 9 đến ngày 20 / 9 / 2017

SỐ TT	TÊN VẬT LIỆU VÀ QUY CÁCH	Đơn vị	Đơn giá 09/2017 chưa VAT	Đơn giá 09/2017 có VAT	Tiêu chuẩn KT, Mã - Ký Hiệu và Ghi chú
1	Cát đen san lấp các loại:				
	* Giá Tại Bãi Bốc Lên Phương Tiện Bên Mua				
	Cát đen san lấp	M ³	72.727	80.000	Cty TNHH Minh Hạnh mua giá thỏa thuận tại mỏ khai thác Vĩnh Xương - Châu Phú - tỉnh An Giang; Cty TNHH MTV Xây Lắp AG. Chưa bao gồm Chi phí vận chuyển đường thủy và bơm tùy theo công trình cụ thể.
	Cát đen san lấp	M ³	72.727	80.000	Cty TNHH MTV Trường Sanh Kiên Giang mua giá thỏa thuận tại mỏ khai thác thị trấn Cái Dầu - Châu Phú - tỉnh An Giang; Cty TNHH MTV Xây Lắp AG. Chưa bao gồm Chi phí vận chuyển đường thủy và bơm tùy theo công trình cụ thể.

